

MESSTASTER

Taster und Zubehör für Koordinaten-Messmaschinen

- » *höchste Qualität*
- » *umfangreiches
Produktprogramm*
- » *günstiger Preis*



MESSTASTER

Messtaster von dk garantieren präzises Messen im μ -Bereich. Neben unserem umfangreichen Standard-Programm können wir Sie auch mit kundenspezifischen Sonderlösungen beliefern. Alle Taster erfüllen die höchsten Qualitätsansprüche und sind „Made in Germany“. Und das zu einem wirklich günstigen Preis.

Inhalt

Funktionsübersicht	Seite 3
Taster und Zubehör M2	Seite 4 - 11
Taster und Zubehör M3	Seite 12 - 15
Taster und Zubehör M4	Seite 16 - 17
Taster und Zubehör M5	Seite 18 - 29
Sondertaster Anfragefax	Seite 30



Auswahlkriterien



Tastkugel

Kugel ist in Kalotte verklebt, verlötet oder verzapft mit Verklebung.

Rubin:

- » Extreme Härte
- » Niedrige spezifische Dichte
- » Optimal für die meisten Standard-Anwendungen

Siliziumnitrit:

- » Speziell für das Messen von Aluminium-Werkstücken
- » Siliziumnitrit wird nicht von Aluminium angezogen, deshalb weniger Materialauftrag auf Tastkugel

Zirkonoxid:

- » Geringe Oberflächenrauigkeit
- » Speziell für das intensive Scannen von Gusseisenflächen
- » Ideal bei abrasiven Oberflächen, da Verschleiß der Tastkugel minimiert wird

Auf Anfrage auch Hartmetall-, Stahl- oder Keramikugeln

Tasterschaft

Schaft als Vollstab oder Rohrausführung.

Hartmetall:

- » Standardanwendung
- » Hohe Steifigkeit
- » Ideal bei kleinen Schaftdurchmessern (≤ 1 mm)
- » Ideal bei langen Schäften (bis 50 mm)

Kohlefaser:

- » Sehr leicht bei hoher Steifigkeit
- » Ideal bei sehr langen Tastern (über 50 mm)
- » Ausdehnungskoeffizient nahezu Null

Keramik:

- » Sehr leicht bei äußerster Festigkeit
- » Bei langen Schäften mit Durchmesser über 3 mm
- » Hoher Kollisionsschutz

Aufnahmen

Ausführungen mit Anschlussgewinde M2, M3, M4 oder M5.
Grundkörper aus rostfreiem Stahl.



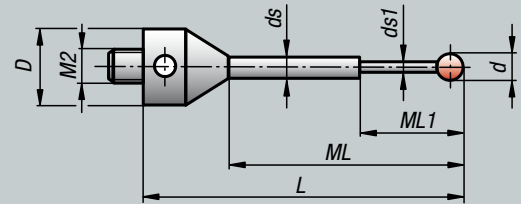
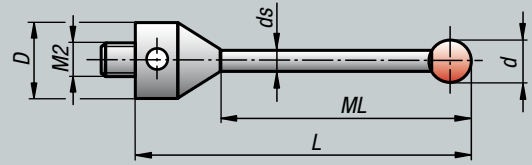
Zubehör

Verlängerungen aus Stahl, Kohlefaser, Keramik oder Titan.
Gelenke, Halter und Adapter für komplexe Messvorgänge und höchste Flexibilität.

Taststifte

- Material: » Kugel Rubin
 » Schaft Hartmetall
 » Aufnahme rostfreier Stahl

Mit Montagestiftbohrung.
 Standardtaster für alle Messaufgaben.

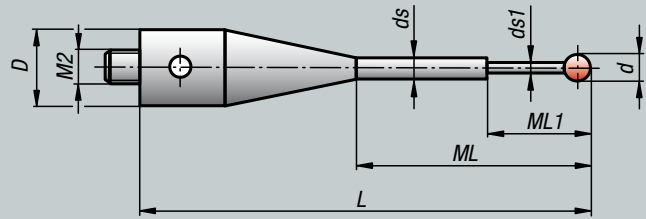


d	L	D	ML	ds	ML1	ds1	Gewicht g	Artikel-Nr.
0,3	10	3	6	1	2,3	0,2	1	51215001
0,3	15	3	9	1	2,3	0,2	1	51215002
0,3	20	3	14	1	2,3	0,2	1	51215003
0,5	10	3	6	1	2,3	0,3	1	51215004
0,5	15	3	9	1	2,3	0,3	1	51215005
0,5	20	3	14	1	2,3	0,3	1	51215006
0,6	12	3	8	1	4,5	0,4	1	51215007
0,7	10	3	6	1	4,5	0,5	1	51215008
0,8	12	3	8	1	4,5	0,6	1	51215009
1	10,5	3	6,5	1	5	0,8	1	51215010
1	15,5	3	9,5	1	5	0,8	1	51215011
1	20,5	3	14,5	1	5	0,8	1	51215012
1,5	10,75	3	4,75	1	-	-	1	51215013
1,5	20,75	3	14,75	1	-	-	1	51215014
1,5	30,75	3	24,75	1	-	-	1	51215015
2	11	3	5	1	-	-	1	51215016
2	16	3	8	1	-	-	1	51215017
2	21	3	13	1	-	-	1	51215018
2	31	3	23	1,5	-	-	1	51215019
2	41	3	33	1,5	-	-	1	51215020
2,5	21,25	3	13,25	1,5	-	-	1	51215021
2,5	31,25	3	23,25	1,5	-	-	1	51215022
2,5	41,25	3	33,25	1,5	-	-	1	51215023
3	11,5	3	5,5	1,5	-	-	1	51215024
3	21	3	15	1,5	-	-	1	51215025
3	31	3	23	1,5	-	-	1	51215026
3	42	3	34	2	-	-	1	51215027
3	52	3	44	2	-	-	1	51215028
4	12	3	6	2	-	-	1	51215029
4	22	3	16	2	-	-	1	51215030
4	32	3	26	2	-	-	1	51215031
4	42	3	36	2	-	-	1	51215032
4	52	3	46	2	-	-	1	51215033
5	12,5	3	6,5	2	-	-	1	51215034
5	22,5	3	16,5	2	-	-	1	51215035
5	32,5	3	26,5	2	-	-	1	51215036
5	42,5	3	36,5	2	-	-	1	51215037
5	52,5	3	46,5	2	-	-	1	51215038
6	13	3	7	2	-	-	1	51215039
6	23	3	17	2	-	-	2	51215040

Feintaststifte

- Material: » Kugel Rubin
 » Schaft Hartmetall
 » Aufnahme rostfreier Stahl

Mit Montagestiftbohrung.
 Für genaue Messungen. Die Konusausführung vermindert eine mögliche Durchbiegung des Messtasters.

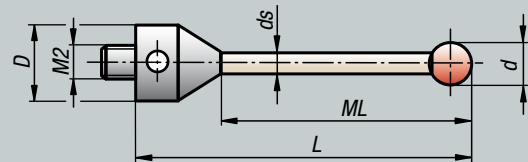


d	L	D	ML	ds	ML1	ds1	Gewicht g	Artikel-Nr.
0,3	10	3	3	1	2,3	0,2	1	51215101
0,5	10	3	3	1	2,5	0,3	1	51215102
0,6	13	3	6	1	4,6	0,4	1	51215103
0,7	10	3	3	1	2	0,5	1	51215104
0,8	13	3	6	1	4,8	0,6	1	51215105
1	10,5	3	3,5	1	3	0,8	1	51215106
1	20,5	3	8,5	1	5	0,8	1	51215107
1,5	13	3	6	1	-	-	1	51215108
2	13	3	6	1,5	-	-	1	51215109

Taststifte

- Material: » Kugel Rubin
 » Schaft Keramik
 » Aufnahme rostfreier Stahl

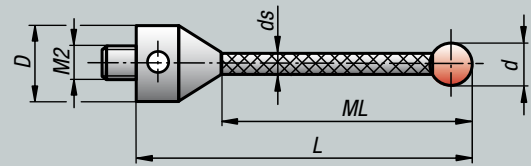
Mit Montagestiftbohrung.
 Einsatz bei Tasterkonfigurationen, in denen das Gewicht reduziert werden soll.



d	L	D	ML	ds	ML1	ds1	Gewicht g	Artikel-Nr.
3	10	3	6	2	-	-	1	51216001
3	20	3	16	2	-	-	1	51216002
3	30	3	24	2	-	-	1	51216003
3	40	3	32	2	-	-	1	51216004
3	50	3	42	2	-	-	1	51216005
4	10	3	6	2	-	-	1	51216006
4	20	3	16	2	-	-	1	51216007
4	30	3	24	2	-	-	1	51216008
4	40	3	32	2	-	-	1	51216009
4	50	3	42	2	-	-	1	51216010
5	20	3	14	2	-	-	1	51216011
5	30	3	24	2	-	-	1	51216012
5	40	3	32	2	-	-	1	51216013
5	50	3	42	2	-	-	1	51216014
6	30	3	24	2,5	-	-	2	51216015
6	50	3	42	2,5	-	-	2	51216016

Taststifte

- Material: » Kugel Rubin
 » Schaft Kohlefaser (temperaturstabil)
 » Aufnahme rostfreier Stahl



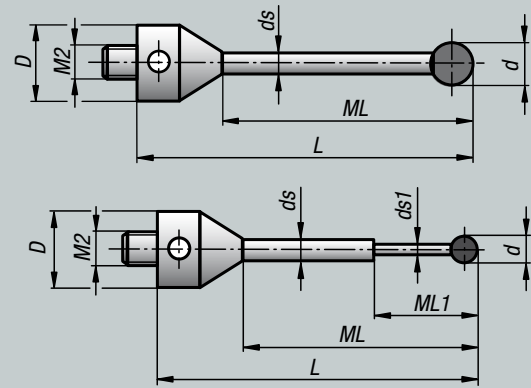
Mit Montagestiftbohrung.
 Standardtaster für alle Messaufgaben. Einsatz in der Fertigung und bei Tasterkonfigurationen, in denen das Gewicht reduziert werden soll.

d	L	D	ML	ds	ML1	ds1	Gewicht g	Artikel-Nr.
3	31,5	3	23,5	2	-	-	1	51217001
3	41,5	3	33,5	2	-	-	1	51217002
4	32	3	24	3	-	-	1	51217003
4	42	3	34	3	-	-	1	51217004
4	52	3	44	3	-	-	1	51217005
5	32,5	3	24,5	3	-	-	1	51217006
5	42,5	3	34,5	3	-	-	1	51217007
5	52,5	3	44,5	3	-	-	1	51217008
6	33	3	25	3	-	-	2	51217009
6	43	3	35	3	-	-	2	51217010
6	53	3	45	3	-	-	2	51217011
8	44	3	36	3	-	-	2	51217012
8	54	3	46	3	-	-	2	51217013

Taststifte

Material: » Kugel Siliziumnitrit
 » Schaft Hartmetall
 » Aufnahme rostfreier Stahl

Mit Montagestiftbohrung.
 Schaftmaterial aus Kohlefaser auf Anfrage.
 Zur Messung von Aluminiumteilen.

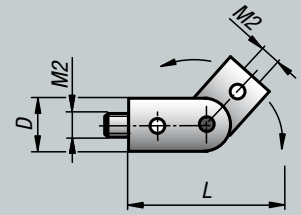


d	L	D	ML	ds	ML1	ds1	Gewicht g	Artikel-Nr.
1	10,5	3	6,5	1	5	0,8	1	51225010
1	15,5	3	9,5	1	5	0,8	1	51225011
1	20,5	3	14,5	1	5	0,8	1	51225012
1,5	10,75	3	4,75	1	-	-	1	51225013
1,5	20,75	3	14,75	1	-	-	1	51225014
1,5	30,75	3	24,75	1	-	-	1	51225015
2	11	3	5	1	-	-	1	51225016
2	16	3	8	1	-	-	1	51225017
2	21	3	13	1	-	-	1	51225018
2	31	3	23	1,5	-	-	1	51225019
2	41	3	33	1,5	-	-	1	51225020
2,5	21,25	3	13,25	1,5	-	-	1	51225021
2,5	31,25	3	23,25	1,5	-	-	1	51225022
2,5	41,25	3	33,25	1,5	-	-	1	51225023
3	11,5	3	5,5	1,5	-	-	1	51225024
3	21	3	15	1,5	-	-	1	51225025
3	31	3	23	1,5	-	-	1	51225026
3	42	3	34	2	-	-	1	51225027
3	52	3	44	2	-	-	1	51225028
4	12	3	6	2	-	-	1	51225029
4	22	3	16	2	-	-	1	51225030
4	32	3	26	2	-	-	1	51225031
4	42	3	36	2	-	-	1	51225032
4	52	3	46	2	-	-	1	51225033
5	12,5	3	6,5	2	-	-	1	51225034
5	22,5	3	16,5	2	-	-	1	51225035
5	32,5	3	26,5	2	-	-	1	51225036
5	42,5	3	36,5	2	-	-	1	51225037
5	52,5	3	46,5	2	-	-	1	51225038
6	13	3	7	2	-	-	1	51225039
6	23	3	17	2	-	-	2	51225040

Gelenk

Material: » rostfreier Stahl

Mit Montagestiftbohrung.
Zum Ausrichten von Tastern.

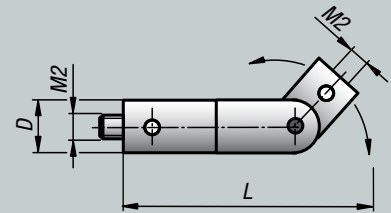


d	L	D	ML	ds	ML1	ds1	Gewicht g	Artikel-Nr.
-	13	4	-	-	-	-	2	53200001

Dreh-/Gelenkstück

Material: » rostfreier Stahl

Kombination aus Drehstück und Gelenk.
Mit Montagestiftbohrung.
Zum Ausrichten von Tastern.

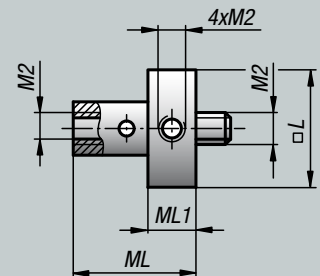


d	L	D	ML	ds	ML1	ds1	Gewicht g	Artikel-Nr.
-	17,5	4	-	-	-	-	2,5	53200002

Tasterhalter, 5-fach drehbar

Material: » rostfreier Stahl

Mit Montagestiftbohrung.
5 Gewindeanschlüsse M2.
Zum Aufbau individueller Tasteranordnungen. Z.B. Sterntaster
mit unterschiedlichen Kugeldurchmessern.

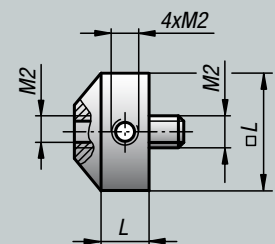


d	L	D	ML	ds	ML1	ds1	Gewicht g	Artikel-Nr.
-	7	-	8	-	3,5	-	1	53200003

Tasterhalter, 5-fach fest

Material: » rostfreier Stahl

Mit Montagestiftbohrung.
5 Gewindeanschlüsse M2.
Zum Aufbau individueller Tasteranordnungen. Z.B. Sterntaster
mit unterschiedlichen Kugeldurchmessern.

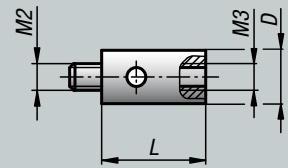


d	L	D	ML	ds	ML1	ds1	Gewicht g	Artikel-Nr.
-	7	-	5,5	-	-	-	1	53200004

Adapter M2/M3

Material: » rostfreier Stahl

Bolzensgewinde M2, Innengewinde M3.
Mit Montagestiftbohrung.

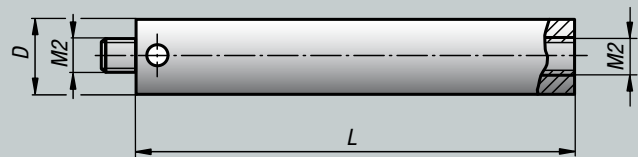


d	L	D	ML	ds	ML1	ds1	Gewicht g	Artikel-Nr.
-	5	4	-	-	-	-	1	53200005

Verlängerungen aus Stahl

Material: » Körper rostfreier Stahl
» Anschlussgewinde M2 aus rostfreiem Stahl

Mit Montagestiftbohrung.
Vollmaterial.



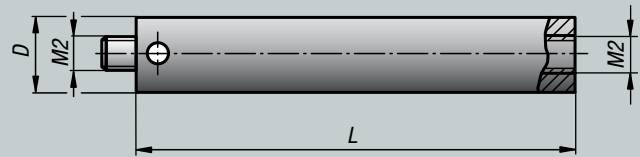
d	L	D	ML	ds	ML1	ds1	Gewicht g	Artikel-Nr.
-	5	3	-	-	-	-	1	52203001
-	10	3	-	-	-	-	1	52203002
-	20	3	-	-	-	-	1	52203003
-	30	3	-	-	-	-	1	52203004
-	40	3	-	-	-	-	2	52203005
-	50	3	-	-	-	-	3	52203006
-	60	3	-	-	-	-	3	52203007
-	70	3	-	-	-	-	4	52203008
-	80	3	-	-	-	-	4	52203009
-	90	3	-	-	-	-	5	52203010
-	100	3	-	-	-	-	5	52203011



Verlängerungen aus Titan

Material: » Körper Titan
 » Anschlussgewinde M2 aus Titan

Mit Montagestiftbohrung.
 Vollmaterial.

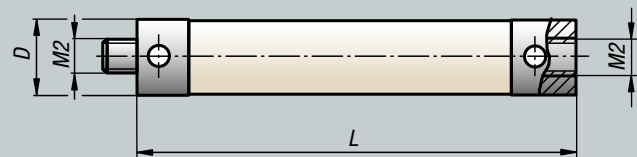


d	L	D	ML	ds	ML1	ds1	Gewicht g	Artikel-Nr.
-	20	3	-	-	-	-	0,5	52204001
-	30	3	-	-	-	-	0,5	52204002
-	40	3	-	-	-	-	1,1	52204003
-	50	3	-	-	-	-	1,7	52204004
-	60	3	-	-	-	-	1,7	52204005
-	70	3	-	-	-	-	2,2	52204006
-	80	3	-	-	-	-	2,2	52204007
-	90	3	-	-	-	-	2,8	52204008
-	100	3	-	-	-	-	3	52204009

Verlängerungen aus Keramik

Material: » Körper Keramik
 » Anschlussgewinde M2 aus Stahl

Mit Montagestiftbohrung.

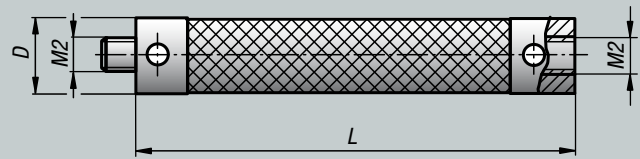


d	L	D	ML	ds	ML1	ds1	Gewicht g	Artikel-Nr.
-	30	3	-	-	-	-	1	52207001
-	40	3	-	-	-	-	1	52207002
-	50	3	-	-	-	-	1,5	52207003
-	60	3	-	-	-	-	1,8	52207004

Verlängerungen aus Kohlefaser

Material: » Körper Kohlefaser (temperaturstabil)
 » Anschlussgewinde M2 aus Stahl

Mit Montagestiftbohrung.
 Kohlefaser-Stahlteile geklebt.
 Verlängerung mit geringem Gewicht und geringster Temperaturexpansion.



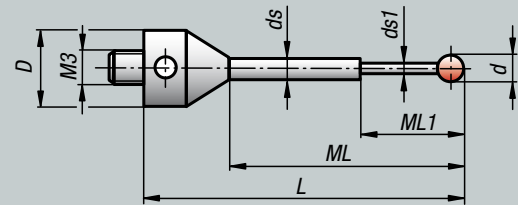
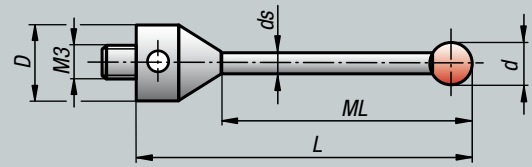
d	L	D	ML	ds	ML1	ds1	Gewicht g	Artikel-Nr.
-	30	3	-	-	-	-	0,7	52206001
-	40	3	-	-	-	-	0,9	52206002
-	50	3	-	-	-	-	1	52206003
-	60	3	-	-	-	-	1,1	52206004
-	70	3	-	-	-	-	1,3	52206005
-	80	3	-	-	-	-	1,4	52206006
-	90	3	-	-	-	-	1,5	52206007
-	100	3	-	-	-	-	1,6	52206008



Taststifte

Material: » Kugel Rubin
 » Schaft Hartmetall
 » Aufnahme rostfreier Stahl

Mit Montagestiftbohrung.
 Andere Kugel- und Schaftmaterialien auf Anfrage.
 Standardtaster für alle Messaufgaben.

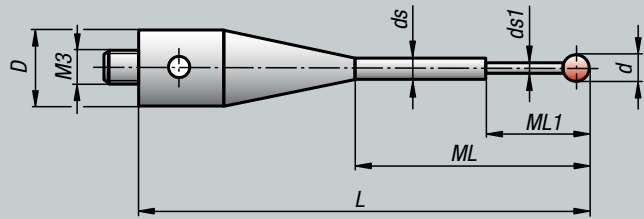


d	L	D	ML	ds	ML1	ds1	Gewicht g	Artikel-Nr.
0,3	22	4	9	1	2,3	0,2	1	51315001
0,5	22	4	9	1	2,5	0,3	1	51315002
0,6	22	4	9	1	4,6	0,4	1	51315003
0,8	22	4	9	1	4,8	0,6	1	51315004
1	10	4	4	0,8	-	-	0,5	51315005
1	22	4	9	1	5	0,8	1	51315006
1	30	4	22	1	5	0,8	1	51315007
1,5	15	4	7	0,8	-	-	1	51315008
1,5	20	4	12	1	-	-	1	51315009
1,5	30	4	22	1,5	9	1	1	51315010
2	15	4	7	1	-	-	1	51315011
2	20	4	12	1	-	-	1	51315012
2	30	4	22	1,5	-	-	1	51315013
2	41	4	33	1,5	-	-	1	51315014
2,5	15	4	7	1,5	-	-	1	51315015
2,5	20	4	12	1,5	-	-	1	51315016
2,5	30	4	22	1,5	-	-	1	51315017
2,5	40	4	32	1,5	-	-	1	51315018
3	21	4	13	2	-	-	1,4	51315019
3	31	4	23	2	-	-	1,4	51315020
3	40	5,5	21,5	2	-	-	4	51315021
4	32	4	22	2	-	-	2	51315022
5	32	4	22	2	-	-	2	51315023
6	20	4	10	2	-	-	2	51315024

Taststifte konische Ausführung

Material: » Kugel Rubin
 » Schaft Hartmetall
 » Aufnahme rostfreier Stahl

Mit Montagestiftbohrung.
 Andere Kugel- und Schaftmaterialien auf Anfrage.
 Für genaue Messungen. Die Konusausführung vermindert die mögliche Durchbiegung des Messtasters.

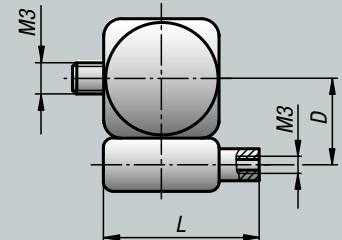


d	L	D	ML	ds	ML1	ds1	Gewicht g	Artikel-Nr.
0,5	21,2	4	4,2	2,5	1	0,3	0,5	51315101
1	21,5	4	4,5	0,8	-	-	0,5	51315102
2	22	4	9	1,5	-	-	1	51315103

Drehgelenk

Material: » rostfreier Stahl
 » Bolzen- und Innengewinde M3

Mit Montagestiftbohrung.
 Zum Aufbau abgewinkelter Tasterkombinationen.

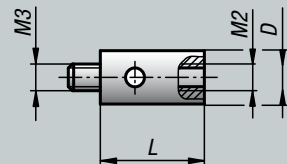


d	L	D	ML	ds	ML1	ds1	Gewicht g	Artikel-Nr.
-	12	6	-	-	-	-	3	53300001

Adapter M3/M2

Material: » rostfreier Stahl
 » Bolzengewinde M3, Innengewinde M2

Mit Montagestiftbohrung.



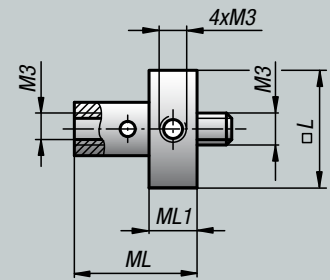
d	L	D	ML	ds	ML1	ds1	Gewicht g	Artikel-Nr.
-	5	4	-	-	-	-	1	53300002



Halter, drehbar

Material: » rostfreier Stahl

Mit Montagestiftbohrung.
5 Gewindeanschlüsse M3 zum Aufbau eines Sterntasters.



d	L	D	ML	ds	ML1	ds1	Gewicht g	Artikel-Nr.
-	□ 12	-	11,5	-	5	-	4	53300003

Verlängerungen aus Stahl

Material: » Körper rostfreier Stahl
» Anschlussgewinde M3 aus rostfreiem Stahl

Mit Montagestiftbohrung.
Vollmaterial.



d	L	D	ML	ds	ML1	ds1	Gewicht g	Artikel-Nr.
-	10	4	-	-	-	-	0,7	52303001
-	20	4	-	-	-	-	1,5	52303002
-	30	4	-	-	-	-	2,6	52303003
-	40	4	-	-	-	-	3,7	52303004
-	50	4	-	-	-	-	4,7	52303005

Verlängerungen aus Titan

Material: » Körper Titan
» Anschlussgewinde M3 aus Titan

Mit Montagestiftbohrung.
Vollmaterial.

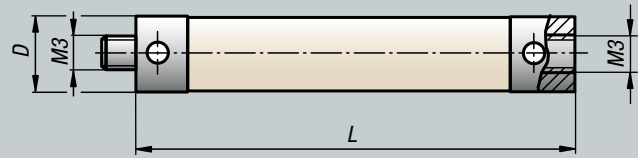


d	L	D	ML	ds	ML1	ds1	Gewicht g	Artikel-Nr.
-	20	4	-	-	-	-	0,7	52304001
-	30	4	-	-	-	-	1,3	52304002
-	40	4	-	-	-	-	1,8	52304003
-	50	4	-	-	-	-	2	52304004
-	60	4	-	-	-	-	2,3	52304005

Verlängerungen aus Keramik

Material: » Körper Keramik
 » Anschlussgewinde M3 aus Stahl

Mit Montagestiftbohrung.
 Keramik-Stahlteile geklebt.

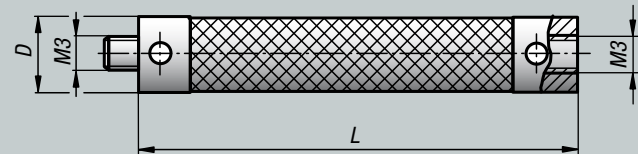


d	L	D	ML	ds	ML1	ds1	Gewicht g	Artikel-Nr.
-	30	4	-	-	-	-	1,6	52307001
-	40	4	-	-	-	-	2	52307002
-	50	4	-	-	-	-	2,5	52307003
-	60	4	-	-	-	-	3	52307004

Verlängerungen aus Kohlefaser

Material: » Körper Kohlefaser (temperaturstabil)
 » Anschlussgewinde M3 aus Stahl

Mit Montagestiftbohrung.
 Kohlefaser-Stahlteile geklebt.
 Verlängerung mit geringem Gewicht und
 geringster Temperaturexpansion.

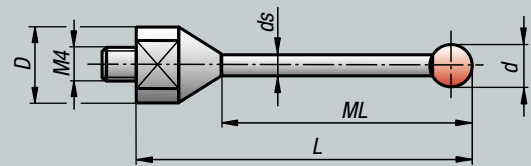


d	L	D	ML	ds	ML1	ds1	Gewicht g	Artikel-Nr.
-	30	4	-	-	-	-	1,3	52306001
-	40	4	-	-	-	-	1,5	52306002
-	50	4	-	-	-	-	1,7	52306003
-	60	4	-	-	-	-	1,9	52306004
-	70	4	-	-	-	-	2,1	52306005
-	80	4	-	-	-	-	2,3	52306006
-	90	4	-	-	-	-	2,5	52306007
-	100	4	-	-	-	-	2,7	52306008

Taststifte

Material: » Kugel Rubin
 » Schaft Hartmetall
 » Aufnahme rostfreier Stahl

Mit Schlüsselfläche SW7.
 Andere Kugel- und Schaftmaterialien auf Anfrage.
 Standardtaster für alle Messaufgaben.

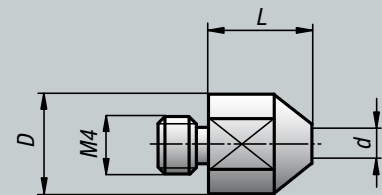


d	L	D	ML	ds	Gewicht g	Artikel-Nr.
3	20	8	15	2	3	51415001
4	20	8	15	3	3,5	51415002
5	20	8	15	3,5	4,5	51415003
5	22,5	8	17,5	3	4,5	51415004
5	52,5	8	35,5	4,5	5	51415005
5	102,5	8	85,5	4,5	9	51415006
6	20	8	15	4,5	4,5	51415007
8	20	8	15	6	9	51415008

Adapter M4/M...

Material: » rostfreier Stahl

Mit Schlüsselfläche SW7.



d	L	D	ML	ds	Gewicht g	Artikel-Nr.
M2	5	8			1,5	53400001
M3	5	8			1,5	53400002

Verlängerungen aus Stahl

Material: » Körper rostfreier Stahl
 » Anschlussgewinde M4 aus rostfreiem Stahl

Mit Montagestiftbohrung.
 Vollmaterial.



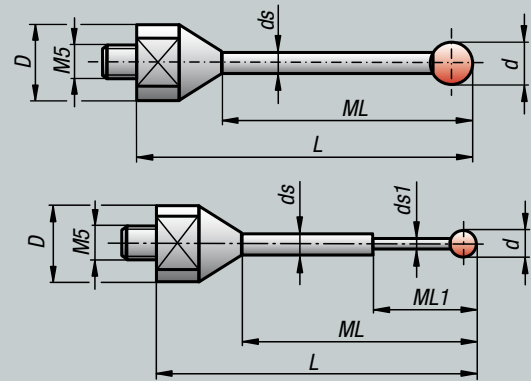
d	L	D	ML	ds	Gewicht g	Artikel-Nr.
-	10	8	-	-	1,5	52403001
-	20	8	-	-	3	52403002
-	30	8	-	-	5	52403003
-	40	8	-	-	5,5	52403004
-	50	8	-	-	6	52403005
-	60	8	-	-	6,5	52403006



Taststifte

Material: » Kugel Rubin
 » Schaft Hartmetall
 » Aufnahme rostfreier Stahl

Mit Schlüsselfläche SW10 (D:11 mm) oder SW17 (D:19 mm).
 Standardtaster für alle Messaufgaben.

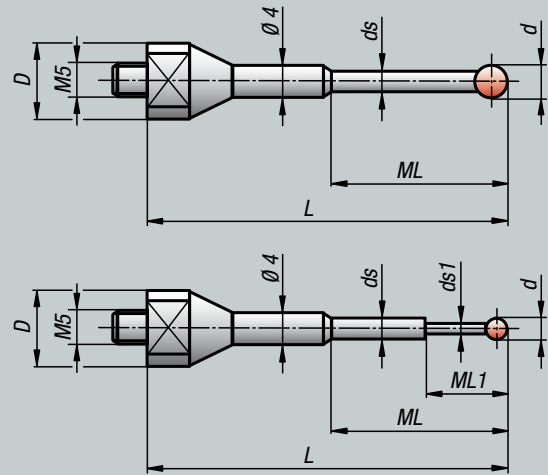


d	L	D	ML	ds	ML1	ds1	Gewicht g	Artikel-Nr.
0,3	21,8	11	11,8	1	2,3	0,2	6	51515001
0,5	22	11	12	1	2,5	0,3	6	51515002
0,6	22,1	11	12,1	1	4,6	0,4	6	51515003
0,8	22,3	11	12,3	1	4,8	0,6	6	51515004
1	22,5	11	12,5	1	5	0,8	6	51515005
1,35	32,8	11	22,8	1	-	-	6	51515006
1,5	33	11	23	1	-	-	7	51515007
2	33	11	23	1	-	-	7	51515008
2,5	34	11	24	1,5	-	-	7	51515009
3	25	11	15	2	-	-	4	51515010
3	33,5	11	23,5	2	-	-	4	51515011
3	50	11	40	2	-	-	5	51515012
3	58	11	48	2	-	-	6	51515013
4	33,5	11	23,5	2	-	-	4	51515014
4	64	11	54	2	-	-	6	51515015
5	50	11	40	3,5	-	-	9	51515016
5	53	11	43	3,5	-	-	9,8	51515017
5	75	11	65	3,5	-	-	13	51515018
6	25	11	15	3,5	-	-	7,5	51515019
6	30	11	20	3,5	-	-	8	51515020
6	54	11	44	3,5	-	-	10	51515021
7	55	11	45	3,5	-	-	10	51515022
8	58	11	48	6	-	-	11,5	51515023
8	63,5	11	50,5	6	-	-	25	51515024
8	63,5	19	41,5	6	-	-	38	51515025
8	75	11	62	6	-	-	30	51515026
8	100	11	87	6	-	-	41	51515027
8	114,5	11	101,5	6	-	-	46	51515028
8	114,5	19	92,5	6	-	-	59	51515029
9	64,5	11	50,5	6	-	-	30	51515030
9	64,5	19	42,5	6	-	-	38	51515031
10	65	11	52	6	-	-	27	51515032
10	65,5	19	43,5	6	-	-	40	51515033
10	118	11	105	6	-	-	47	51515034

Taststifte mit Stufenaufnahme

Material: » Kugel Rubin
 » Schaft Hartmetall
 » Aufnahme rostfreier Stahl

Mit Schlüsselfläche SW10.
 Für z.B. Messungen in tiefen Bohrungen.

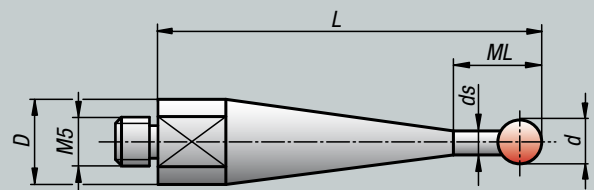


d	L	D	ML	ds	ML1	ds1	Gewicht g	Artikel-Nr.
0,8	32	11	12	1	4,8	0,6	4	51515101
1	32	11	12	1	5	0,8	4	51515102
1,35	32	11	12	1	-	-	4	51515103
1,35	44	11	19	1	-	-	4	51515104
1,5	32	11	12	1	-	-	4	51515105
1,5	44	11	19	1	-	-	4	51515106
2	32	11	12	1,5	-	-	7	51515107
2	44	11	19	1,5	-	-	5	51515108
2	58	11	33	1,5	-	-	5	51515109
2,5	32	11	12	1,5	-	-	4	51515110
2,5	44	11	19	1,5	-	-	5	51515111
2,5	58	11	33	1,5	-	-	5	51515112

Taststifte mit konischer Aufnahme

Material: » Kugel Rubin
 » Schaft Hartmetall
 » Aufnahme rostfreier Stahl

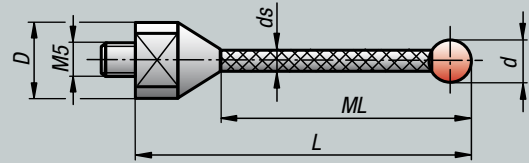
Mit Schlüsselfläche SW10.
 Aufgrund der konischen Bauform weisen diese Taster eine geringere Durchbiegung als Standard Taster auf.



d	L	D	ML	ds	ML1	ds1	Gewicht g	Artikel-Nr.
1	55	11	4	0,8	-	-	12	51515201
1,5	55	11	5	1	-	-	11	51515202
2	55	11	5	1,5	-	-	11	51515203
2,5	55	11	5	2	-	-	11	51515204
3,5	55	11	10	2,5	-	-	11	51515205

Taststifte

Material: » Kugel Rubin
 » Schaft Kohlefaser (temperaturstabil)
 » Aufnahme rostfreier Stahl

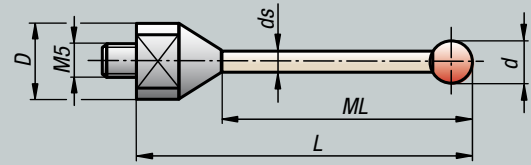


Mit Schlüsselfläche SW10.
 Standardtaster für alle Messaufgaben. Einsatz in der Fertigung und bei Tasterkonfigurationen, in denen das Gewicht reduziert werden soll.

d	L	D	ML	ds	ML1	ds1	Gewicht g	Artikel-Nr.
3	25	11	15	2	-	-	4	51516001
3	33	11	23	2	-	-	4	51516002
3	50	11	40	2	-	-	4	51516003
3	58	11	48	2	-	-	4	51516004
4	33	11	23	2	-	-	4	51516005
4	64	11	54	2	-	-	4	51516006
5	50	11	40	3,5	-	-	4	51516007
5	75	11	65	3,5	-	-	5	51516008
5	100	11	90	3,5	-	-	5	51516009
6	54	11	44	3,5	-	-	5	51516010
6	75	11	65	3,5	-	-	5	51516011
7	55	11	45	3,5	-	-	5	51516012
8	63	11	50	6	-	-	7	51516013
8	75	11	62	6	-	-	8	51516014
8	100	11	87	6	-	-	9	51516015
8	114	11	101	6	-	-	10	51516016
8	150	11	137	6	-	-	12	51516017
8	200	11	187	6	-	-	14	51516018
10	65	11	52	6	-	-	8	51516019
10	118	11	105	6	-	-	11	51516020
10	150	11	137	6	-	-	13	51516021
10	200	11	187	6	-	-	15	51516022

Taststifte

Material: » Kugel Rubin
 » Schaft Keramik
 » Aufnahme rostfreier Stahl



Mit Schlüsselfläche SW10 (D:11 mm) oder SW17 (D:19 mm).
 Standardtaster für alle Messaufgaben. Taster aus Keramik werden hauptsächlich auf Grund ihres geringen Gewichts in komplexen Taster-Konfigurationen eingesetzt.

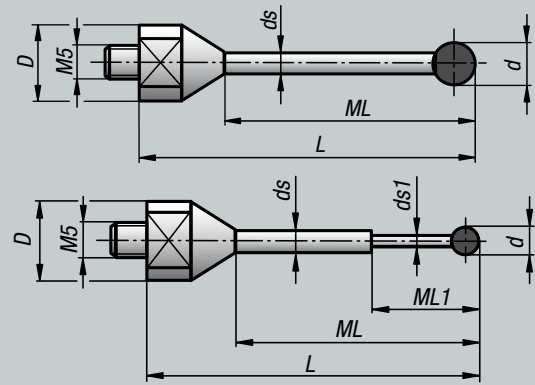
d	L	D	ML	ds	ML1	ds1	Gewicht g	Artikel-Nr.
3	25	11	15	2	-	-	7,2	51517001
3	33,5	11	23,5	2	-	-	7,3	51517002
3	50	11	40	2	-	-	7,6	51517003
3	58	11	48	2	-	-	7,7	51517004
4	33,5	11	23,5	2	-	-	7,3	51517005
4	64	11	54	2	-	-	7,6	51517006
5	53	11	43	3,5	-	-	6	51517007
6	54	11	44	3,5	-	-	6	51517008
7	55	11	45	3,5	-	-	6,1	51517009
8	63,5	11	50,5	6	-	-	8	51517010
8	63,5	19	41,5	6	-	-	21	51517011
8	114,5	11	101,5	6	-	-	12	51517012
8	114,5	19	92,5	6	-	-	37	51517013
9	64,5	11	50,5	6	-	-	9,1	51517014
9	64,5	19	42,5	6	-	-	33	51517015
10	65,5	11	52	6	-	-	9,7	51517016
10	65,5	19	43,5	6	-	-	33	51517017



Taststifte

Material: » Kugel Siliziumnitrit
 » Schaft Hartmetall
 » Aufnahme rostfreier Stahl

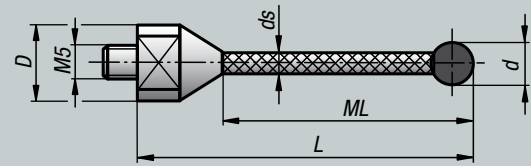
Mit Schlüsselfläche SW10.
 Zur Messung von Aluminiumteilen.



d	L	D	ML	ds	ML1	ds1	Gewicht g	Artikel-Nr.
1	22,5	11	12,5	1	5	0,8	6	51525001
1,5	33	11	23	1	-	-	7	51525002
2	33	11	23	1	-	-	7	51525003
2,5	34	11	24	1,5	-	-	7	51525004
3	25	11	15	2	-	-	4	51525005
3	33,5	11	23,5	2	-	-	4	51525006
3	50	11	40	2	-	-	5	51525007
3	58	11	48	2	-	-	6	51525008
4	33,5	11	23,5	2	-	-	4	51525009
4	64	11	54	2	-	-	6	51525010
5	50	11	40	3,5	-	-	9	51525011
5	53	11	43	3,5	-	-	10	51525012
5	75	11	65	3,5	-	-	13	51525013
5	100	11	90	3,5	-	-	17	51525014
6	25	11	15	3,5	-	-	5	51525015
6	30	11	20	3,5	-	-	5,5	51525016
6	54	11	44	3,5	-	-	10	51525017
7	55	11	45	3,5	-	-	10	51525018
8	58	11	48	6	-	-	12	51525019
8	63,5	11	50,5	6	-	-	25	51525020
8	75	11	62	6	-	-	30	51525021
8	100	11	87	6	-	-	41	51525022
8	114,5	11	101,5	6	-	-	46	51525023
9	64,5	11	50,5	6	-	-	26	51525024
10	65	11	52	6	-	-	27	51525025
10	118	11	105	6	-	-	47	51525026
10	150	11	137	6	-	-	59	51525027
10	200	11	187	6	-	-	80	51525028

Taststifte

Material: » Kugel Siliziumnitrit
 » Schaft Kohlefaser (temperaturstabil)
 » Aufnahme rostfreier Stahl



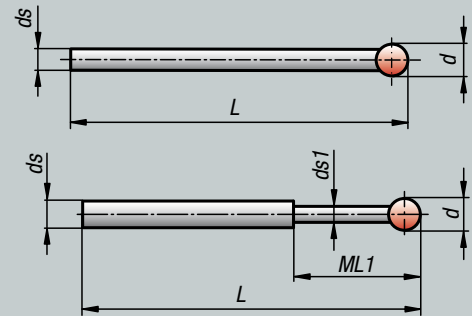
Mit Schlüsselfläche SW10.
 Zur Messung von Aluminiumteilen. Einsatz in der Fertigung und bei Tasterkonfigurationen, in denen das Gewicht reduziert werden soll.

d	L	D	ML	ds	ML1	ds1	Gewicht g	Artikel-Nr.
3	25	11	15	2	-	-	3	51526001
3	33	11	23	2	-	-	4	51526002
3	50	11	40	2	-	-	4	51526003
3	58	11	48	2	-	-	4	51526004
4	33	11	23	2	-	-	4	51526005
4	64	11	54	2	-	-	4	51526006
5	50	11	40	3,5	-	-	4	51526007
5	75	11	65	3,5	-	-	5	51526008
5	100	11	90	3,5	-	-	5	51526009
6	25	11	15	3,5	-	-	5	51526010
6	30	11	20	3,5	-	-	6	51526011
6	54	11	44	3,5	-	-	6	51526012
7	55	11	45	3,5	-	-	7	51526013
8	58	11	45	6	-	-	7	51526014
8	63	11	50	6	-	-	7	51526015
8	75	11	62	6	-	-	8	51526016
8	100	11	87	6	-	-	9	51526017
8	114	11	101	6	-	-	10	51526018
8	150	11	137	6	-	-	12	51526019
8	200	11	187	6	-	-	14	51526020
9	64,5	11	51,5	6	-	-	10	51526021
10	65	11	52	6	-	-	10	51526022
10	118	11	105	6	-	-	11	51526023
10	150	11	137	6	-	-	12	51526024
10	200	11	187	6	-	-	15	51526025
12	150	11	137	6	-	-	20	51526026

Taststifte ohne Gewinde

Material: » Kugel Rubin
» Schaft Hartmetall

Andere Materialien auf Anfrage.
Zum Einbau in einen Tasterhalter.



d	L	D	ML	ds	ML1	ds1	Gewicht g	Artikel-Nr.
0,3	15	-	-	1	2,3	0,2	1	51013001
0,5	15	-	-	1	2,5	0,3	1	51013002
0,6	15,6	-	-	1	4,6	0,4	1	51013003
0,8	15,8	-	-	1	4,8	0,6	1	51013004
0,8	25	-	-	2	5	0,6	1	51013005
1	16	-	-	1	5	0,8	1	51013006
1	25	-	-	2	5	0,8	1	51013007
1,35	26,35	-	-	1	-	-	1	51013008
1,5	25	-	-	2	10	1,2	1	51013009
1,5	26,5	-	-	1	-	-	1	51013010
2	25	-	-	2	10	1,5	1,2	51013011
2	27	-	-	1,5	-	-	1	51013012
2,5	27,5	-	-	1,5	-	-	1	51013013
3	38	-	-	2	-	-	1,5	51013014
5	45	-	-	3,5	-	-	5	51013015

Tasterhalter

Material: » Titan

Mit Montagestiftbohrung.
Halter für Taster ohne Gewinde.
Klemmung mit Schrauben.

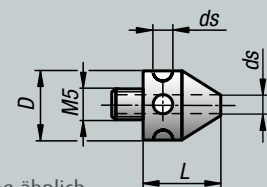


Abbildung ähnlich

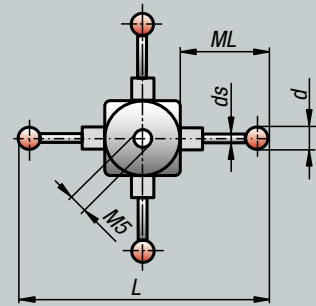
Beschreibung	d	L	D	ML	ds	ML1	ds1	Gewicht g	Artikel-Nr.
zum Spannen von 5 Taststiften	-	10	11	-	1	-	-	3	53500011
	-	10	11	-	1,5	-	-	3	53500012
	-	10	15	-	2	-	-	3	53500013
	-	10	11	-	2	-	-	3	53500014
zum Spannen von 1 Taststift	-	10	11	-	1	-	-	3	53500015
	-	10	11	-	1,5	-	-	3	53500016
zum Spannen von 3 Taststiften	-	9	11	-	1	-	-	3	53500017

Würfelsterne

Material Taststifte: » Kugel Rubin
 » Schaft Hartmetall
 » Aufnahme rostfreier Stahl mit Gewinde M4

Material Würfel: » Titan mit Montagegewinde M5

Taststifte austauschbar.

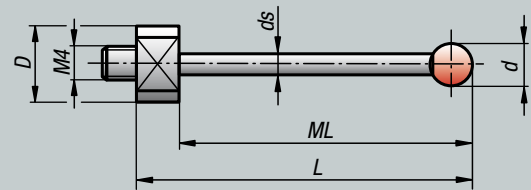


d	L	D	ML	ds	ML1	ds1	Gewicht g	Artikel-Nr.
1	45	-	15	0,8	-	-	19	55515001
1,5	45	-	15	1	-	-	19	55515002
2	45	-	15	1,5	-	-	19	55515003
2,5	45	-	15	2	-	-	20	55515004
3,5	45	-	15	2	-	-	20	55515005

Taststifte für Würfelsterne

Material: » Kugel Rubin
 » Schaft Hartmetall
 » Aufnahme rostfreier Stahl mit Gewinde M4

Mit Schlüsselfläche SW6.
 Andere Materialien auf Anfrage.



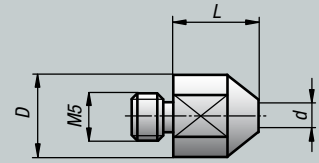
d	L	D	ML	ds	ML1	ds1	Gewicht g	Artikel-Nr.
1	15	8	11	1	4	0,8	1,5	55515011
1,5	15	8	11	1	-	-	1,5	55515012
2	15	8	11	1,5	-	-	1,6	55515013
2,5	15	8	11	2	-	-	1,7	55515014
3,5	15	8	11	2	-	-	1,8	55515015



Adapter M5/M...

Material: » rostfreier Stahl

Mit Schlüssel­fläche SW10.

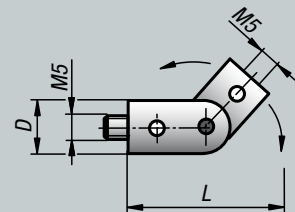


d	L	D	ML	ds	ML1	ds1	Gewicht g	Artikel-Nr.
M2	10	11	-	-	-	-	3	53500001
M3	10	11	-	-	-	-	3	53500002
M4	10	11	-	-	-	-	3	53500003

Gelenk

Material: » Titan

Mit Montage­stift­bohrung.
Zum Ausrichten von Tastern.

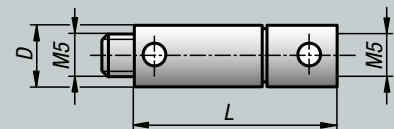


d	L	D	ML	ds	ML1	ds1	Gewicht g	Artikel-Nr.
-	30	11	-	-	-	-	11	53500101
-	36	18	-	-	-	-	37	53500102

Drehstück

Material: » Titan

Mit Montage­stift­bohrung.
Zum Ausrichten von Tastern.

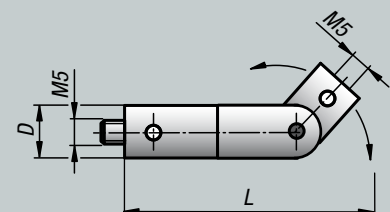


d	L	D	ML	ds	ML1	ds1	Gewicht g	Artikel-Nr.
-	29	11	-	-	-	-	13	53500103
-	30	18	-	-	-	-	43	53500104

Dreh-/Gelenkstück

Material: » Titan

Kombination aus Drehstück und Gelenk.
Mit Montage­stift­bohrung.
Zum Ausrichten von Tastern.

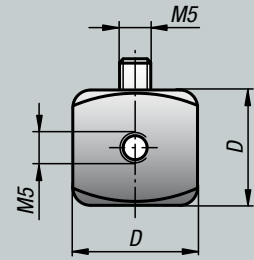


d	L	D	ML	ds	ML1	ds1	Gewicht g	Artikel-Nr.
-	45	11	-	-	-	-	16	53500105

Würfel

Material: » Titan oder Aluminium eloxiert
 » 5x Innengewinde M5

Sternförmige Anordnung von Tastern oder Verlängerungen.

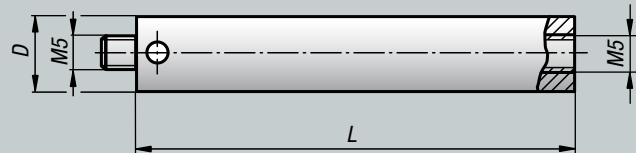


Material	d	L	D	ML	ds	ML1	ds1	Gewicht g	Artikel-Nr.
Titan	-	-	15	-	-	-	-	13	53500201
Titan	-	-	20	-	-	-	-	32	53500202
Aluminium	-	-	15	-	-	-	-	7	53500203
Aluminium	-	-	20	-	-	-	-	19	53500204

Verlängerungen aus Aluminium

Material: » Körper Aluminium eloxiert
 » Anschlussgewinde M5 aus rostfreiem Stahl

Mit Montagestiftbohrung.
 Bei Durchmesser 11 mm Vollmaterial.
 Bei Durchmesser 18 mm Vollmaterial bis Länge 50 mm
 ansonsten Rohrausführung.



d	L	D	ML	ds	ML1	ds1	Gewicht g	Artikel-Nr.
-	30	11	-	-	-	-	8	52502001
-	40	11	-	-	-	-	10,5	52502002
-	40	18	-	-	-	-	26,5	52502003
-	50	11	-	-	-	-	12,5	52502004
-	50	18	-	-	-	-	33	52502005
-	60	11	-	-	-	-	15,5	52502006
-	60	18	-	-	-	-	31	52502007
-	70	11	-	-	-	-	18	52502008
-	70	18	-	-	-	-	33,5	52502009
-	80	11	-	-	-	-	20	52502010
-	80	18	-	-	-	-	36	52502011
-	90	11	-	-	-	-	23	52502012
-	90	18	-	-	-	-	38	52502013
-	100	11	-	-	-	-	26	52502014
-	100	18	-	-	-	-	40,5	52502015
-	120	11	-	-	-	-	30	52502016
-	120	18	-	-	-	-	44,5	52502017
-	150	11	-	-	-	-	38	52502018
-	150	18	-	-	-	-	53	52502019
-	200	18	-	-	-	-	64	52502020

Verlängerungen aus Titan

Material: » Körper Titan
 » Anschlussgewinde M5 aus Titan

Mit Montagestiftbohrung.
 Vollmaterial bis Länge 30 mm. Ab Länge 40 mm aus Titan-Rohr (gelötet).



d	L	D	ML	ds	ML1	ds1	Gewicht g	Artikel-Nr.
-	10	11	-	-	-	-	4	52504001
-	15	11	-	-	-	-	6	52504002
-	20	11	-	-	-	-	7	52504003
-	25	11	-	-	-	-	9	52504004
-	25	18	-	-	-	-	26	52504005
-	30	11	-	-	-	-	12	52504006
-	30	18	-	-	-	-	33	52504007
-	40	11	-	-	-	-	12	52504008
-	40	18	-	-	-	-	33	52504009
-	50	11	-	-	-	-	13,5	52504010
-	50	18	-	-	-	-	35	52504011
-	60	11	-	-	-	-	14	52504012
-	60	18	-	-	-	-	38	52504013
-	70	11	-	-	-	-	15	52504014
-	75	11	-	-	-	-	15,5	52504015
-	75	18	-	-	-	-	42	52504016
-	80	11	-	-	-	-	16	52504017
-	80	18	-	-	-	-	41	52504018
-	90	11	-	-	-	-	17,5	52504019
-	90	18	-	-	-	-	47	52504020
-	100	11	-	-	-	-	18	52504021
-	100	18	-	-	-	-	50	52504022
-	120	11	-	-	-	-	19	52504023
-	120	18	-	-	-	-	56	52504024
-	150	11	-	-	-	-	21	52504025
-	150	18	-	-	-	-	68	52504026
-	200	11	-	-	-	-	25	52504027
-	200	18	-	-	-	-	83	52504028
-	250	18	-	-	-	-	99	52504029
-	300	18	-	-	-	-	116	52504030

Verlängerungen aus Stahl

Material: » Körper rostfreier Stahl
 » Anschlussgewinde M5 aus rostfreiem Stahl

Mit Montagestiftbohrung.
 Vollmaterial.



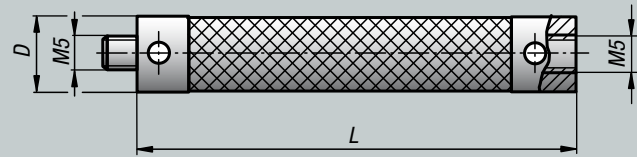
d	L	D	ML	ds	ML1	ds1	Gewicht g	Artikel-Nr.
-	10	11	-	-	-	-	6	52503001
-	15	11	-	-	-	-	9	52503002
-	20	11	-	-	-	-	13	52503003
-	40	11	-	-	-	-	28	52503004
-	60	11	-	-	-	-	42	52503005
-	80	11	-	-	-	-	58	52503006
-	100	11	-	-	-	-	73	52503007

Verlängerung aus Kohlefaser

Material: » Körper Kohlefaser (temperaturstabil)
 » Anschlussgewinde M5 aus Titan

Mit Montagestiftbohrung.

Verlängerung mit geringem Gewicht und geringster Temperaturexpansion.



d	L	D	ML	ds	ML1	ds1	Gewicht g	Artikel-Nr.
-	40	11	-	-	-	-	8,7	52506001
-	40	21	-	-	-	-	10,8	52506002
-	50	11	-	-	-	-	9,6	52506003
-	50	21	-	-	-	-	12,4	52506004
-	60	11	-	-	-	-	10,5	52506005
-	60	21	-	-	-	-	14	52506006
-	70	11	-	-	-	-	11,4	52506007
-	80	11	-	-	-	-	12,3	52506008
-	80	21	-	-	-	-	17,2	52506009
-	90	11	-	-	-	-	13,2	52506010
-	100	11	-	-	-	-	14,1	52506011
-	100	21	-	-	-	-	20,4	52506012
-	120	11	-	-	-	-	15,9	52506013
-	120	21	-	-	-	-	23,6	52506014
-	150	11	-	-	-	-	18,7	52506015
-	150	21	-	-	-	-	28,5	52506016
-	180	11	-	-	-	-	21,4	52506017
-	180	21	-	-	-	-	33,3	52506018
-	200	11	-	-	-	-	23,2	52506019
-	200	21	-	-	-	-	36,5	52506020
-	250	11	-	-	-	-	27,7	52506021
-	250	21	-	-	-	-	44,5	52506022
-	300	11	-	-	-	-	32,2	52506023
-	300	21	-	-	-	-	52,5	52506024
-	400	11	-	-	-	-	41,3	52506025
-	400	21	-	-	-	-	68,6	52506026
-	500	21	-	-	-	-	84,6	52506027
-	600	21	-	-	-	-	100,7	52506028

Fax 07121-909 71 20

Anschlussgewinde: M _____

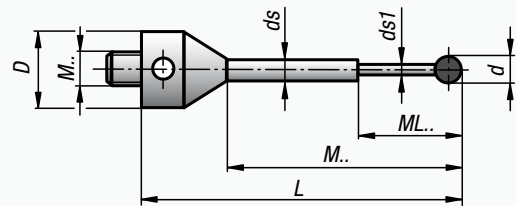
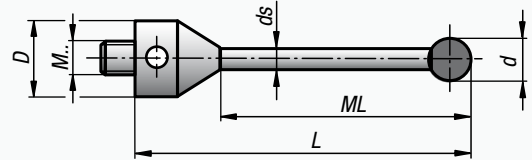
Aufnahme: Rostfreier Stahl

Schaft:

- Hartmetall
- Stahl
- Keramik
- Kohlefaser

Kugel:

- Rubin
- Hartmetall
- Stahl
- Keramik
- Siliziumnitrid



Maße in mm

d	L	D	ML	ds	ML1	ds1	Menge

Absender:

Firma: _____ Kunden Nr.: _____

Kontaktperson: _____

Adresse: _____

Telefon: _____

Fax: _____

E-mail: _____



Neue Wege gehen – mit Produkten von dk



dk entwickelt und produziert seit 1972 – immer in engem Kontakt zu Industrie und Maschinenbau.

Die Produktpalette wurde kontinuierlich den Anforderungen unserer Kunden aus allen Branchen angepasst. Aus Herausforderungen entstehen Lösungswege und Produkte.

Die Produktbereiche:

- » **Fixiersysteme**
(Spannsysteme für die Messtechnik)
- » **Messelemente**
(Messmittel, Taster, Messuhrenstative,...)
- » **Schutzelemente**
(Schutznetze und Schutzmatten)
- » **Gewindeschneidmaschinen**
(NC-gesteuert für Innengewinde)
- » **Reinigungselemente**
(Kegelwischer)

Wir denken interdisziplinär und im Team, nur so lassen sich Synergie-Effekte zwischen Mitarbeitern, Kompetenzen und Produktbereichen erzielen. Der hohe Qualitätsanspruch ist unser Leitmotiv bei allen Aktivitäten. Wir sind zertifiziert nach ISO 9001:2008. Jedes Produkt durchläuft unser lückenloses QS-System und wird nur nach einwandfreier Prüfung an Sie ausgeliefert.

Optimaler Kundenservice ist für uns selbstverständlich – wir gehen flexibel auf Ihre Wünsche und Anforderungen ein. Dafür steht Ihnen ein erfahrenes, kreatives und engagiertes Team zur Seite.



dk Präzisionstechnik
u. Maschinenbau GmbH & Co KG
Ferdinand-Lassalle-Straße 35
D-72770 Reutlingen

Tel +49 (0) 71 21/909 71 0
Fax +49 (0) 71 21/909 71 20
www.dk-gmbh.de
info@dk-gmbh.de

dk