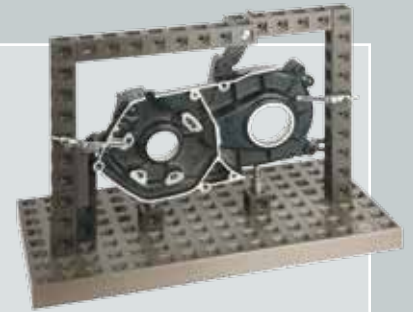



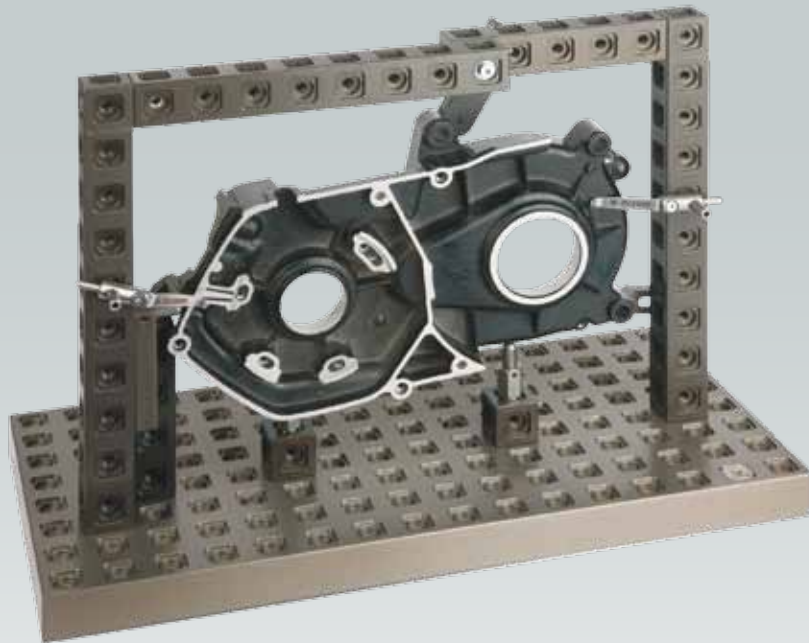
# QUADERFIX

- » Spansystem für taktiles Messen
- » Modulares Vorrichtungssystem aus Standardquaderen aufgebaut
- » Hohe Stabilität und Steifigkeit
- » Durchgängige Rasterbohrungen im 25 mm Abstand
- » Universelles und flexibles System
- » Kompatibel zum Spanifix Programm



	Produktgruppe	Produktname	Seite	
<b>Basiselemente</b>		<b>Grundplatten</b>		
		Grundplatten Quader	121	
		Zubehör für Grundplatten	122	
<b>Aufbauelemente</b>		<b>Platten und Säulen</b>		
		Quaderplatten	123	
		Quadersäulen	124	
		Quader-Verbinder	124	
		Quader-Verstärkungswinkel	125	
		Quaderaufnahme drehbar	125	
		Quader Aufnahmeschienen verstellbar	126	
		Quader X-/Y-Verstellelement	126	
		Buchsen- und Passstücke	127	
		Passmutter	127	
		Verlängerungen M 8 und M 10	128	
			<b>Adapter</b>	
			Gewindeadapter mit Verlängerung	129
			Schnellspanhalter für Quader	129
			Adapter T-Nut / Quader	130
	Adapter Quader / M 10	130		
		<b>Auflagen und Anschläge</b>		
		Quader-Prismenplatten	131	
		Quader-Prismenpaare	131	
		Quader-Prismenpaare mit Steg	132	
		Schiene für Auflagekuppen	132	
		Aufnahmen für Auflagekuppen	133	
		Auflagekuppen	133	
		Quader-Anschläge	134	
	Verstellbarer Anschlag	134		

	Produktgruppe	Produktname	Seite
Spannelemente		<b>Spannelemente</b>	
		Hinweise zu Spannelemente	135
Sets		<b>Sets</b>	
		Quaderfix Basisset	136
		Quaderfix Ausbauset	138
		Quaderfix Verschraubungsmaterial	139



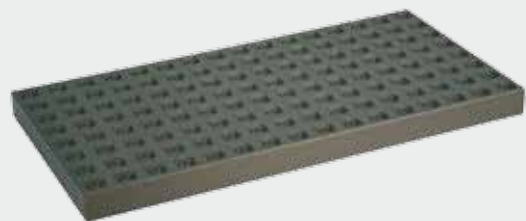
## Grundplatten Quader

### Beschreibung

Grundplatte mit Vierkant-Steckaufnahmen zur verdrehsicheren Fixierung der Modulelemente und Anschlussgewinde M 6 im Raster 25 mm.

### Werkstoff

Aluminium hartbeschichtet.



Quad

Bestellnummer	Länge	Breite	Höhe	Gewicht ca. kg
361700	400	200	25	4,7
362000	500	250	25	7,4
362100	600	300	25	10,7

## + Zubehör für Grundplatten

### Plattenverbinder Quader

#### Beschreibung

Plattenverbinder für Quaderfix-Grundplatten.

#### Werkstoff

Aluminium hartbeschichtet.

Bestellnummer	Länge	Breite	Höhe	Ausführung
363600	58	25	8	schwenkbar
363300	100	25	12	starr



Quad

### Grundplatten-Befestigungspratzen

#### Beschreibung

Befestigungspratzen für Quaderfix-Grundplatten.

#### Werkstoff

Aluminium hartbeschichtet.

Bestellnummer	für Plattendicke	Gewinde	Lieferumfang
281406	25	M 6	1 Satz
281408	25	M 8	1 Satz
281410	25	M 10	1 Satz
281412	25	M 12	1 Satz



M ...



## Quaderplatten

### Beschreibung

Quaderplatte mit Raster 25 mm. Vierkant Steckaufnahme zur verdrehsicheren Fixierung der Modulelemente mit Anschlußgewinde M 6, stirnseitig M 5.

### Werkstoff

Aluminium hartbeschichtet.



Quad

Bestellnummer	Länge	Breite	Höhe	Gewicht ca. kg
360000	50	75	25	0,216
360100	50	100	25	0,288
360200	50	125	25	0,360
360300	50	150	25	0,432
360400	50	200	25	0,575
360500	50	250	25	0,720
360600	50	500	25	1,440
360700	100	100	25	0,575
360800	100	150	25	0,690
360900	100	200	25	1,300
361000	150	150	25	1,510
361100	150	200	25	1,730
361200	150	250	25	2,166
361500	200	200	25	2,400
361600	200	300	25	3,600

## Quadersäulen

### Beschreibung

Quadersäule mit Raster 25 mm. Vierkant Steckaufnahme zur verdrehsicheren Fixierung der Modulelemente mit Anschlußgewinde M 6, stirnseitig M 5.

### Werkstoff

Aluminium hartbeschichtet.



Quad

Bestellnummer	Länge	Breite	Höhe	Gewicht ca. kg
364000	25	25	25	0,033
364100	50	25	25	0,067
364200	75	25	25	0,101
364300	100	25	25	0,135
364400	125	25	25	0,168
364500	150	25	25	0,202
364600	200	25	25	0,271
364700	250	25	25	0,340
364800	500	25	25	0,680

## Quader-Verbinder

### Beschreibung

Zum stirnseitigen Verbinden von Quadersäulen.

### Werkstoff

Aluminium hartbeschichtet / Stahl.

### Lieferumfang

Mit M 5 Befestigungsschraube.



Quad

Bestellnummer	Länge	Breite	Höhe	Gewicht ca. kg
363200	25	25	25	0,047

## Quader-Verstärkungswinkel

### Beschreibung

Winkel zur Verstärkung oder zur Erleichterung der Montage. Quadersäulen oder Prismenelemente können mit dem Verstärkungswinkel von oben auf die Basisplatte montiert werden. Die Verschraubung von der Plattenunterseite kann entfallen.



### Werkstoff

Aluminium hartbeschichtet.

Quad

Bestellnummer	Länge	Breite	Höhe	Gewicht ca. kg
366000	25	25	25	0,037
357000	100	50	25	0,240
357100	150	75	25	0,490

## Quaderaufnahme drehbar

### Beschreibung

Drehbare Quaderaufnahme. Damit können beispielsweise Quadersäulen oder Quaderprismen in einer gedrehten Position aufgenommen werden.



### Werkstoff

Aluminium hartbeschichtet.

Quad

Bestellnummer	Länge	Breite	Höhe	Gewicht ca. kg
366500	25	25	25	0,033

## Quader Aufnahmeschienen verstellbar

### Beschreibung

Verstellbare Schiene zur Aufnahme von Quaderelementen oder Gewindesäulen.

### Werkstoff

Aluminium hartbeschichtet.



Quad

Bestellnummer	Länge	Breite	Höhe	Verstellweg
357800	83	25	12,5	38
366400	60	25	25	15

## Quader X-/Y-Verstellelement

### Beschreibung

X-/Y-Verstellung für Quader zum Positionieren außerhalb des 25 mm Rasters.

### Werkstoff

Aluminium hartbeschichtet.



Quad

Bestellnummer	Länge	Breite	Höhe	Verstellbereich
357500	65	65	25	15

## Buchsen- und Passstücke

### Beschreibung

Zentrierplatte und Zentrierring zur Führung von Quader-  
elementen die miteinander verschraubt werden. Zentrier-  
platte verdrehsicher.

### Werkstoff

Edelstahl.



Quad

Bestellnummer	Beschreibung
367000	Zentrierplatte
367200	Zentrierring

## Passmutter

### Beschreibung

Passstück zur Verschraubung von Quaderelementen mit  
M 5-Schraube.

### Werkstoff

Edelstahl.



Quad

Bestellnummer	Beschreibung
367100	Passmutter M 5

## Verlängerungen M 8 und M 10

### Beschreibung

Verlängerungsstücke mit Außengewinde an der Unterseite und Innengewinde an der Oberseite. Schlüsselweite 17 mm.

### Werkstoff

Edelstahl.



M 8

M 10

Bestellnummer	Außengewinde	Innengewinde	Länge
304100	M 8	M 8	50
304200	M 8	M 8	100
322200	M 10	M 10	25
322300	M 10	M 10	35
322400	M 10	M 10	50
322500	M 10	M 10	60
304400	M 10	M 10	100
253500	M 10	M 10	150

## Gewindeadapter mit Verlängerung

### Beschreibung

Adapterstücke mit Zentrierdurchmesser für Quader.  
Schlüsselweite 17 mm.

### Werkstoff

Edelstahl.



Bestellnummer	Anschluss 1	Anschluss 2	Länge
356000	außen M 6	innen M 10	39
356100	innen M 6	innen M 10	30
356200	außen M 5	innen M 10	39
356300	innen M 5	innen M 10	30
369100	außen M 6	innen M 8	28
369200	außen M 5	innen M 8	28

## Schnellspanhalter für Quader

### Beschreibung

Schnellspanhalter SWA 39 zur direkten Befestigung an  
Quaderplatten.

### Werkstoff

Aluminium hartbeschichtet.

### Lieferumfang

Mit Befestigungsschraube.



Bestellnummer	Höhe
362900	21,5

## Adapter T-Nut / Quader

### Beschreibung

Adapterstück zur Aufnahme von Quadermodulen auf Spannfix T-Nut-Platten.

### Werkstoff

Aluminium / Stahl.

### Lieferumfang

Mit Nutenstein.



Bestellnummer	Länge	Breite	Höhe	Gewicht ca. kg
366300	50	25	35	0,086

## Adapter Quader / M 10

### Hinweis

Aufnahme für M 10 Module auf Quader.

### Werkstoff

Aluminium hartbeschichtet.



Bestellnummer	Länge	Breite	Höhe	Gewicht ca. kg
364900	25	25	75	0,033

## Quader-Prismenplatten

### Beschreibung

Prismenplatte 120° für Quader. Vierkant Steckaufnahme zur verdrehsicheren Fixierung der Modulelemente mit Anschlußgewinde M 6, stirnseitig M 5.

### Werkstoff

Aluminium hartbeschichtet.

### Lieferumfang

1 Paar.



Quad

Bestellnummer	Länge	Breite	Höhe	Spann-Ø	Gewicht ca. kg
359400	100	50	25	100	0,270
359500	150	50	25	200	0,360

## Quader-Prismenpaare

### Beschreibung

Prismenpaar. Vierkant Steckaufnahmen zur verdrehsicheren Fixierung der Modulelemente mit Anschlußgewinde M 6, an der Unterseite M 5.

### Werkstoff

Aluminium hartbeschichtet.

### Lieferumfang

1 Paar.



Quad

Bestellnummer	Auflagespitze	Länge	Breite	Höhe	Gewicht ca. kg
359600	90°	25	25	25	0,039
359700	90°	50	25	25	0,073
359800	120°	25	25	25	0,038
359900	120°	50	25	25	0,072

## Quader-Prismenpaare mit Steg

### Beschreibung

Prismenpaar mit Stegauflage. Vierkant Steckaufnahmen zur verdrehsicheren Fixierung der Modulelemente mit Anschlußgewinde M 6, an der Unterseite M 5.

### Werkstoff

Aluminium hartbeschichtet.

### Lieferumfang

1 Paar.



Quad

Bestellnummer	Auflagespitze	Länge	Breite	Höhe	Gewicht ca. kg
357300	90°	50	25	25	0,070
357400	120°	50	25	25	0,069

## Schiene für Auflagekuppen

### Beschreibung

Verstellbare Schiene für Auflagekuppen.  
Aufnahme Ø 4 mm / Langlochbreite 6 mm.

### Werkstoff

Aluminium hartbeschichtet.



Bestellnummer	Länge	Breite	Höhe	Verstellweg
357700	72	20	12	25

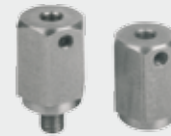
## Aufnahmen für Auflagekuppen

### Beschreibung

Aufnahme Ø 4 mm für Auflagekuppen. Mit Anschlussgewinde M 5 oder M 6.

### Werkstoff

Edelstahl.



Quad

Bestellnummer	Außengewinde	Innengewinde	Höhe
356600	M 5	-	20
356400	M 6	-	20
356700	-	M 5	20
356500	-	M 6	20

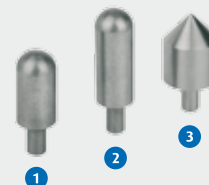
## Auflagekuppen

### Beschreibung

Auflagekuppen und Zentrierspitze für Aufnahmen Ø 4 mm.

### Werkstoff

Edelstahl.



Bestellnummer	Ausführung	Durchmesser
319300	Zentrierspitze 90° <sup>3</sup>	12
319400	Auflage R 4 x 15 mm <sup>1</sup>	8
319500	Auflage R 4 x 20 mm <sup>2</sup>	8

## Quader-Anschläge

### Beschreibung

Anschläge für Quader. Ausführung als fester oder verstellbarer Anschlag mit Kugelaufgabe.

### Werkstoff

Aluminium hartbeschichtet.



Quad

Bestellnummer	Ausführung	Verstellbereich
366600	fester Anschlag 1	Schiene 15 mm
366700	verstellbarer Anschlag 2	Schiene 15 mm, Anschlag 20 mm

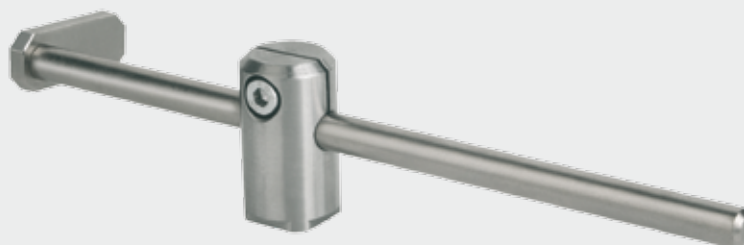
## Verstellbarer Anschlag

### Beschreibung

Verstellbarer Anschlag, zum seitlichen Anbau an Quader-Anschlussgewinde M 5.  
Nutzbare Länge des Anschlags 150 mm.

### Werkstoff

Edelstahl.



Quad

Bestellnummer	Länge	Breite	Höhe
366800	30	18	18

## Hinweise zu Spannelemente

Alle Spannelemente im Kapitel Spannfix sind auch für das Quaderfix System verwendbar. Beispielsweise:

### Federspanner

Federspanner (siehe Seite 55) aufgesetzt auf Säulen (siehe Seite 56).



### Waagrechtspanner

Waagrechtspanner mit M 10 Anschlussgewinde (siehe Seite 100) montiert auf Verlängerungen (siehe Seite 129).



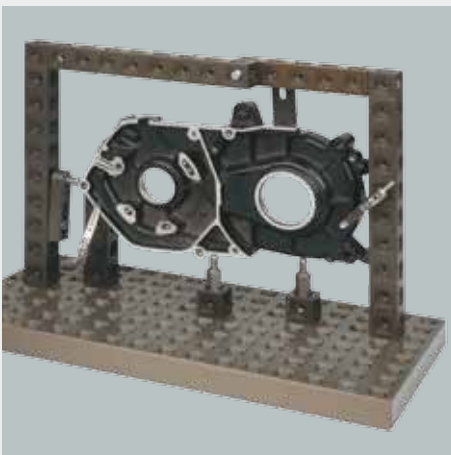
## Quaderfix Basisset

### Beschreibung

Set mit verschiedenen Quaderelementen zur Aufnahme von mittelgroßen Prüfteilen.  
Die Basis bildet eine Quaderplatte in den Abmessungen 400 x 200 mm bzw. 600 x 300 mm.



Verschraubungsmaterial o. Abb. 1



### Setvarianten

Bestellnummer	Bezeichnung	Grundplatte
369910	Quaderfix Basisset „1“	400 x 200
369920	Quaderfix Basisset „2“ 1	600 x 300

## Quaderfix Basisset (Fortsetzung)

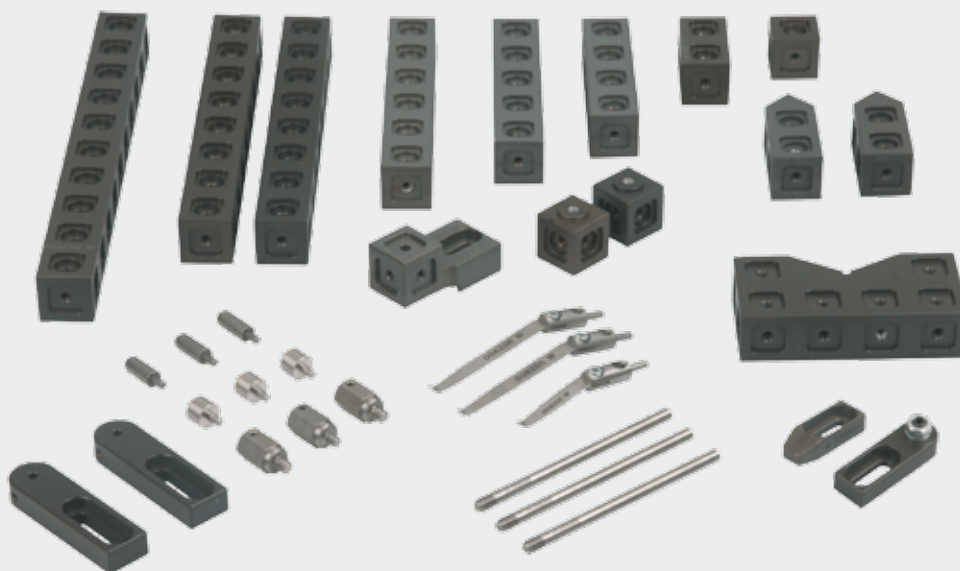
### Setinhalte

Bestellnummer	Bezeichnung	Set „1“	Set „2“
361700	Grundplatte Quader 400 x 200 mm	1	-
362100	Grundplatte Quader 600 x 300 mm	-	1
364700	Quadersäulen 250 mm	2	2
364500	Quadersäulen 150 mm	2	2
364300	Quadersäulen 100 mm	2	2
364100	Quadersäulen 50 mm	2	2
364000	Quadersäulen 25 mm	2	2
366500	Quaderaufnahme drehbar	1	1
366400	Quaderaufnahme verstellbar	1	1
366700	Quaderanschlüge verstellbar	2	2
366600	Quaderanschlag fest	1	1
368200	Säulen für Federspanner 50 mm	3	3
368300	Säulen für Federspanner 75 mm	3	3
302800	Federspanner 50 mm	3	3
356600	Aufnahmen für Auflagekuppen M 5	2	2
356400	Aufnahme für Auflagekuppen M 6	1	1
319400	Auflagekuppen R 4 x 15 mm	3	3
369800	Quaderfix Verschraubungsmaterial Set „1“	1	1

## Quaderfix Ausbauset

### Beschreibung

Erweiterungsset mit weiteren Quaderfix-Modulen zum Aufbau von komplexeren Spannvorrichtungen.



### Setvariante

Bestellnummer	Bezeichnung
369930	Quaderfix Ausbauset

### Setinhalte

Bestellnummer	Bezeichnung	Menge
364700	Quadersäule 250 mm	1
364600	Quadersäulen 200 mm	2
364500	Quadersäule 150 mm	1
364400	Quadersäule 125 mm	1
364300	Quadersäule 100 mm	1
364100	Quadersäule 50 mm	1
364000	Quadersäule 25 mm	1
366500	Quaderaufnahmen drehbar	2
366400	Quaderaufnahme verstellbar	1
366700	Quaderanschlag verstellbar	1
366600	Quaderanschlag fest	1
359700	Quader Prismenpaar 90°, 50 mm	1
359400	Quader Prismenplatte 120°, 100 mm	1
368400	Säulen für Federspanner 100 mm	3
302800	Federspanner 50 mm	1
302900	Federspanner 75 mm	2
356600	Aufnahme für Auflagekuppen M 5	1
356400	Aufnahmen für Auflagekuppen M 6	2
357700	Schienen für Auflagekuppe	2
319500	Auflagekuppen R 4 x 25 mm	3
319300	Auflagekuppen Zentrierspitze 90°	3

## Quaderfix Verschraubungsmaterial

### Beschreibung

Verschraubungsmaterial für Quaderfix in praktischen Sortimentskästen. Bestehend u.a. aus Buchsen, Passtücken und Spannschrauben in unterschiedlichen Längen, zur Montage der einzelnen Quader Elemente. In zwei Setvarianten erhältlich.



### Setvarianten

Bestellnummer	Bezeichnung
369800	Quaderfix Verschraubungsmaterial Set „1“ <sup>1</sup>
369900	Quaderfix Verschraubungsmaterial Set „2“

### Setinhalte

Bestellnummer	Bezeichnung	Set „1“	Set „2“
367000	Zentrierplatten	10	20
367100	Gewindebuchsen M 5	5	10
367200	Zentrierringe	5	10
369100	Gewindeadapter – außen M 6 / innen M 8	-	2
369200	Gewindeadapter – außen M 5 / innen M 8	-	1
	Schrauben M 5 x 14	-	20
	Schrauben M 5 x 16	10	20
	Schrauben M 5 x 30	10	20
	Schrauben M 5 x 45	5	20
	Schrauben M 6 x 12	10	20
	Schrauben M 6 x 16	10	20
	Schrauben M 6 x 20	10	20
	Schrauben M 6 x 25	10	20
	Unterlegscheiben	20	20
	Scheiben für Quader	20	20
	Winkelschraubendreher SW 2,5	-	1
	Stiftschlüssel 3 mm	-	1
	Stiftschlüssel 4 mm	-	1

