




MESSMITTEL UND ZUBEHÖR

» Messuhren, Winkel, Prismen, Magnetstative, u. a.



Produktgruppe	Produktname	Seite
  	Messuhren	
	Messuhren	202
	Elektronische Messuhren	202
	Feinzeiger	203
	Elektronische Messuhren mit kombinierter Ziffern-/Skalenanzeige	203
	Messeinsätze für Messuhren	204
	Fühlhebelmessgeräte	205
	Messeinsätze für Fühlhebelmessgeräte	205
	Messuhrenstative	
	Messuhrenstative Typ MU „Standard“	206
	Messuhrenstative Typ SU „Small“	207
	Winkel, Prismen und Zubehör	
	Winkelfix	208
	Kontrollwinkel	208
	Haarwinkel ohne Anschlag	209
	Haarwinkel mit Anschlag	209
	Prismenpaare	210
	Vierfach-Prismenpaare	210
	Doppel-Prismenpaare mit Spannbügel	211
Sechskant-Kreuzschlüssel	211	

Messuhren

Beschreibung

Präzisionsmessuhr mit Gehäusedurchmesser 58 mm.
Auswechselbare Tasterspitzen M 2,5 und Einspannschaft
Ø 8 mm. Genauigkeit nach DIN 878.

Lieferumfang

Mit Kunststoffetui.

Zubehör

Messeinsätze für Messuhren.

↳ Messeinsätze siehe Seite 204.



Bestellnummer	Messbereich	Skalenteilungswert	Ausführung	Typ	Gewicht ca. kg
520810	10 mm	0,01 mm	-	Käfer MU 52 T	0,20
520820	10 mm	0,01 mm	Premiaausführung mit sehr hoher Lebensdauer	Käfer M 2 T	0,18
520830	10 mm	0,01 mm	mit Stoßschutz	Käfer M2 SN	0,18

Elektronische Messuhren

Beschreibung

Elektronische Messuhr mit Gehäusedurchmesser 58 mm.
Auswechselbare Tasterspitzen M 2,5 und Einspannschaft
Ø 8 mm. LCD Anzeige. Die Messuhr enthält einen variablen
Datenausgang RS 232, Digimatic oder USB. Nullpunktsetzung
an jeder Stelle möglich. Mit Zählrichtungsumkehr, mm/inch
Umschaltung sowie Messwert-Voreinstellung. Schutzart IP 51
nach IEC 529.

Lieferumfang

Mit Kunststoffetui.

Zubehör

Kabel für USB (510291)

Kabel für RS 232 (510292)



Bestellnummer	Messbereich	Skalenteilungswert	Ausführung	Typ	Gewicht ca. kg
520710	12,5 mm / 0,5 inch	0,01 mm / .0005 inch	0,025 mm	Helios DIGI-MET® 1722	0,24
520720	12,5 mm / 0,5 inch	0,005 mm / .0001 inch	0,015 mm	Helios DIGI- MET® 1723	0,24
520730	12,5 mm / 0,5 inch	0,001 mm / .00005 inch	0,005 mm	Helios DIGI- MET® 1724	0,24

Feinzeiger

Beschreibung

Feinzeiger mit Gehäusedurchmesser 62 mm. Auswechselbare Tasterspitzen M 2,5 und Einspannschaft Ø 8 mm. Mit Freihub und Stoßschutz. Genauigkeit nach DIN 879-1.

Lieferumfang

Mit Kunststoffetui.

Zubehör

Messeinsätze.

↪ Messeinsätze siehe Seite 204.



Bestellnummer	Messbereich	Skalenteilungswert	Bezifferung	Ausführung	Typ	Gewicht ca. kg
520950	0,1 mm	0,001 mm	50-0-50	-	Käfer Complica 1001	0,3
520960	0,1 mm	0,001 mm	50-0-50	wasserge-schützt	Käfer Complica 1001 wa	0,3

Elektronische Messuhren mit kombinierter Ziffern-/Skalenanzeige

Beschreibung

Elektronische Messuhr mit Gehäusedurchmesser 58 mm. Auswechselbare Tasterspitzen M 2,5 und Einspannschaft Ø 8 mm. LCD Anzeige 8,5 mm mit hohen Ziffern. Drehbares Ablesefeld 280° und Genauigkeit nach Werknorm. Die Messuhr enthält einen variablen Datenausgang USB, RS 232 oder Digimatic. Nullpunktsetzung an jeder Stelle möglich. Mit Zählrichtungsumkehr, mm/inch Umschaltung sowie Messwert-Voreinstellung. Schutzart IP 42.

Lieferumfang

Mit Kunststoffetui.

Zubehör

Kabel für USB (510291)

Kabel für RS 232 (510292)

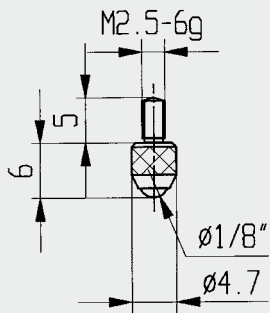


Bestellnummer	Messbereich	Ableseung	Genauigkeit	Typ	Gewicht ca. kg
520610	12,5 mm / 0,5 inch	0,01 mm / .0005 inch	0,005 mm	Helios DIGI-MET® 1734	0,27
520620	25,0 mm / 1,0 inch	0,001 mm / .00005 inch	0,005 mm	Helios DIGI-MET® 1734	0,27

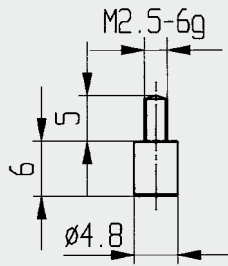
Messeinsätze für Messuhren

Beschreibung

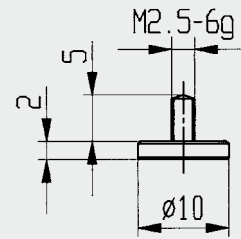
Messeinsätze für Messuhren. Anschlussgewinde M 2,5.



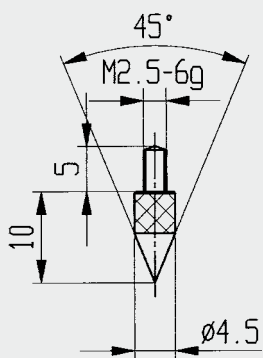
(I)



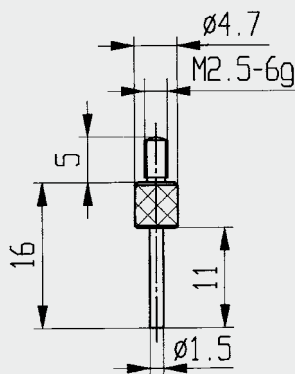
(II)



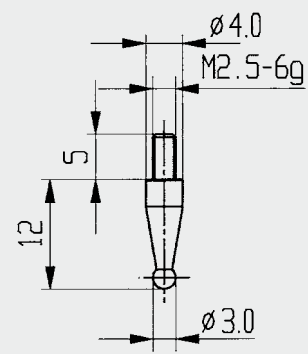
(III)



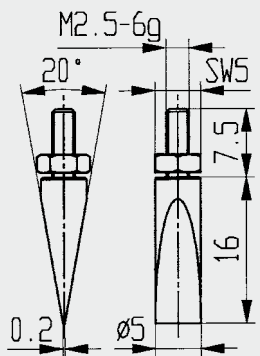
(IV)



(V)



(VI)



(VII)

Bestellnummer	Ausführung	Bild
520501	Kugelmesseinsatz, L = 6 mm	I
520502	Plan, Ø 4,8 mm	II
520503	Plan, Ø 10 mm	III
520504	Spitze 45°	IV
520505	Stiftlänge 11 mm, Ø 1,5 mm	V
520506	Kugelmesseinsatz Ø 3 mm	VI
520507	schneidenförmig, mit Einstellmutter	VII

Fühlhebelmessgeräte

Beschreibung

Fühlhebelmessgerät mit Gehäusedurchmesser 32 mm.
Unempfindlich gegen Stöße, da mit Rutschkupplung. In der Standardausführung Messeinsätze mit Hartmetallkugel Ø 2 mm.
Länge des Messeinsatzes 12 mm. Genauigkeit nach DIN 2270.

Lieferumfang

Mit Kunststoffetui.

Zubehör

Messeinsätze für Fühlhebelmessgeräte.

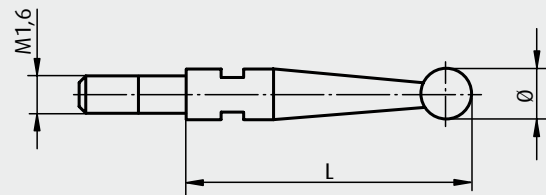


Bestellnummer	Messbereich	Skaleneinteilungswert	Bezifferung	Typ	Gewicht ca. kg
520910	0,8	0,01	0-40-0	Käfer K 30	0,13
520920	0,2	0,002	0-100-0	Käfer K 36	0,13

Messeinsätze für Fühlhebelmessgeräte

Beschreibung

Messeinsätze für Fühlhebelmessgeräte.
Anschlussgewinde M 1,6.



Bestellnummer	Kugelmateriale	Kugel-Ø	Länge (L)
520521	Hartmetalle	2	12,8
520522	Hartmetalle	1	12,3
520523	Rubin	2	12,8

Messuhrenstative Typ MU „Standard“

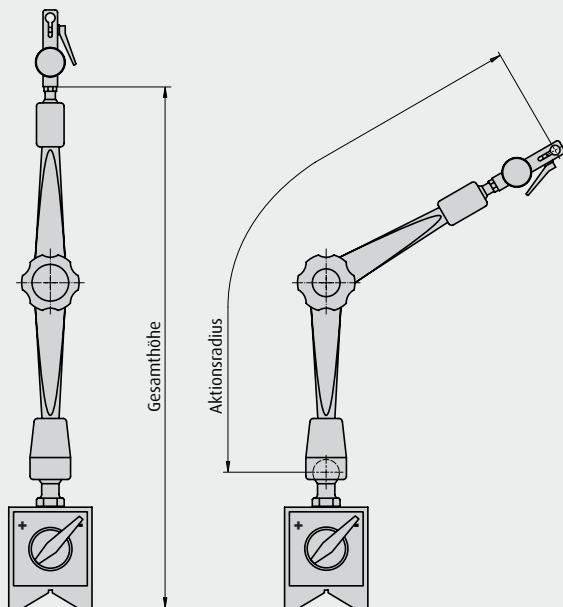
Beschreibung

Magnetstativ mit mechanischer Klemmung durch zentrale Spanschraube. Der untere Gelenkarm wird zuerst gespannt, der obere Gelenkarm und die Messuhrenhalterung folgen nach. Optional mit Gelenkmanschetten für einen Einsatz in stark staubender Umgebung. Wahlweise spielfreie, patentierte Messuhrenhalterungen DGH3 oder DGH4. Schaltbarer Magnet mit 900 N Haltekraft.

Zubehör

Verliersicherung für Messuhrenhalterung DGH 3 und DGH 4 (254010)

Verlängerung 150 mm, Befestigung an unterer Gewindeaufnahme (253500)



Bestellnummer	Aktionsradius	Gesamthöhe	Messuhrenhalterung	Extra Staubschutz	Bezeichnung
250100	345	430	DGH 1	-	MU/F-DGH1
250110	345	430	DGH 1	inkl.	MU/FG-DGH1
250000	345	430	DGH 3	-	MU/F-DGH3
254400	345	430	DGH 3	inkl.	MU/FG-DGH3
254200	345	430	DGH 4	-	MU/F-DGH4
254500	345	430	DGH 4	inkl.	MU/FG-DGH4

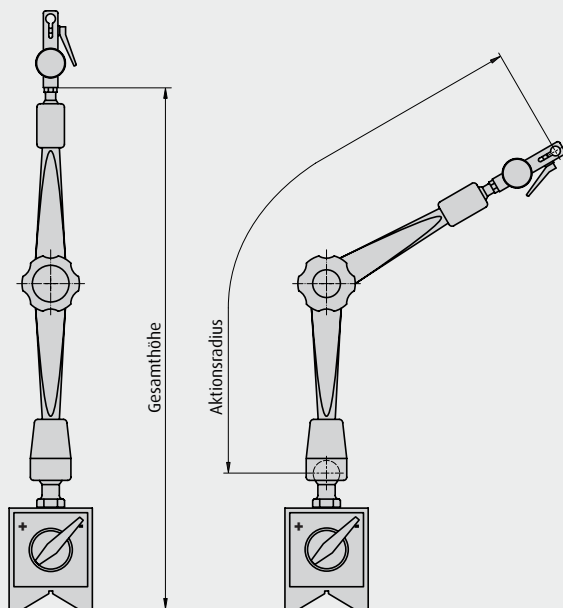
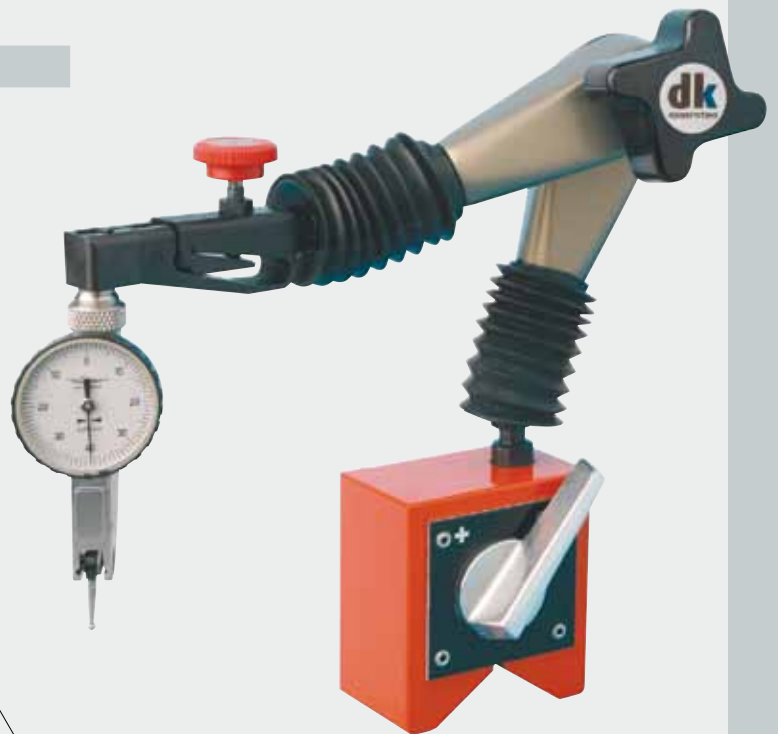
Messuhrenstative Typ SU „Small“

Beschreibung

Magnetstativ mit mechanischer Klemmung durch zentrale Spannschraube. Der untere Gelenkarm wird zuerst gespannt, der obere Gelenkarm und die Messuhrenhalterung folgen nach. Mit Gelenkmanschetten für einen Einsatz in stark staubender Umgebung. Wahlweise spielfreie, patentierte Messuhrenhalterungen DGH3 oder DGH4. Schaltbarer Magnet mit 500 N Haltekraft.

Zubehör

Verliersicherung für Messuhrenhalterung DGH 3 und DGH 4 (254010)



Bestellnummer	Aktionsradius	Gesamthöhe	Messuhrenhalterung	Extra Staubschutz	Bezeichnung
254700	225	300	DGH 3	inkl.	SU/FG-DGH3
254800	225	300	DGH 4	inkl.	SU/FG-DGH4

Winkelfix

Beschreibung

Zur präzisen Winkeleinstellung von elektronischen Mess-tastern auf Koordinaten-Messmaschinen. Drehachse um 360°, Schwenkachse von +95° bis -60° drehbar. Schwenkung erfolgt über ein Schneckengetriebe. Winkeleinstellung mit 2° genauer Skalierung.

Lieferumfang

Mit Säule und Federspanner.



SWA 39

Bestellnummer	Prismenlänge für Taster	Spanndurchmesser	Höhe	Gewicht ca. kg
314955	10	0,8-3,0	135	0,890
314965	25	0,8-3,0	135	0,900

Kontrollwinkel

Beschreibung

Gehärteter Kontrollwinkel mit oder ohne Anschlag.
Genauigkeit GG 0. DIN 875.

Werkstoff

Rostfreier Stahl.



Bestellnummer	Anschlag	Schenkellänge	Querschnitt	Gewicht ca. kg
530710	mit	50 x 40	15 x 4	0,05
530711	mit	75 x 50	15 x 4	0,08
530712	mit	100 x 70	20 x 5	0,20
530713	mit	150 x 100	30 x 6	0,46
530714	mit	200 x 130	30 x 7	0,75
530715	mit	300 x 200	40 x 8	1,68
530720	ohne	50 x 40	15 x 4	0,04
530721	ohne	75 x 50	15 x 4	0,05
530722	ohne	100 x 70	20 x 5	0,11
530723	ohne	150 x 100	30 x 6	0,22
530724	ohne	200 x 130	30 x 7	0,54
530725	ohne	300 x 200	40 x 8	1,12

Haarwinkel ohne Anschlag

Beschreibung

Gehärteter Haarwinkel ohne Anschlag.
Genauigkeit GG 00. DIN 875.

Werkstoff

Rostfreier Stahl.



Bestellnummer	Schenkellänge	Querschnitt	Gewicht ca. kg
530730	50 x 40	14 x 4,5	0,03
530731	75 x 50	16 x 4	0,05
530732	100 x 70	20 x 5	0,10
530733	150 x 100	28 x 6	0,26
530734	200 x 130	30 x 7	0,43
530735	300 x 200	40 x 8	0,96

Haarwinkel mit Anschlag

Beschreibung

Gehärteter Haarwinkel mit starkem und schwachem Schenkel.
Genauigkeit GG 00. DIN 875.

Werkstoff

Rostfreier Stahl.



Bestellnummer	Schenkellänge	Starker Schenkel	Schwacher Schenkel	Gewicht ca. kg
530740	50 x 40	14 x 10	16 x 2	0,05
530741	75 x 50	14 x 10	18 x 2	0,06
530742	100 x 70	16 x 10	18 x 2	0,13
530743	150 x 100	20 x 12	22 x 2	0,32
530744	200 x 130	24 x 14	26 x 3	0,65
530745	300 x 200	30 x 18	32 x 3	1,60

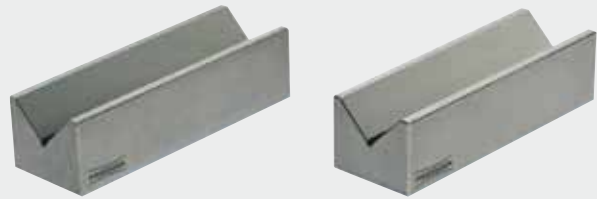
Prismenpaare

Beschreibung

Prismenpaar mit 90° Einschnitt. Güte 0, Parallelitätstoleranz < 0,008 mm. Prismen und Sohlen sind fein geschliffen und paarweise bearbeitet.

Werkstoff

Sonderguss.



Bestellnummer	Abmessung	Für Wellen Ø	Gewicht ca. kg
530810	100 x 40 x 30	6-40	2,00

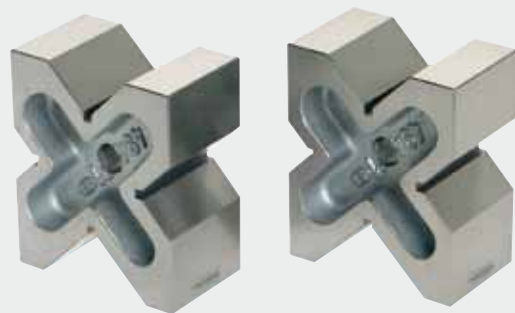
Vierfach-Prismenpaare

Beschreibung

Prismenpaar mit vier verschieden großen 90° Einschnitten. Güte 0, Parallelitätstoleranz < 0,008 mm. Prismen und Sohlen sind fein geschliffen.

Werkstoff

Sonderguss.



Bestellnummer	Abmessung	Für Wellen Ø	Gewicht ca. kg
530850	60 x 120 x 100	8-90	6,00

Doppel-Prismenpaare mit Spannbügel

Beschreibung

Doppel-Prismenpaar mit Spannbügel, paarweise bearbeitet. Zwei 90° Einschnitte. Seiten-, Stirn- und Standflächen winklig. Ebenheits-, Parallelitäts- und Rechtwinkligkeitstoleranz 0,004 mm.

Werkstoff

Spezialstahl gehärtet.



Bestellnummer	Abmessung	Für Wellen Ø	Gewicht ca. kg
530910	50 x 40 x 40	5-30	1,10
530920	75 x 55 x 55	5-50	2,75
530930	100 x 75 x 75	7-70	6,37

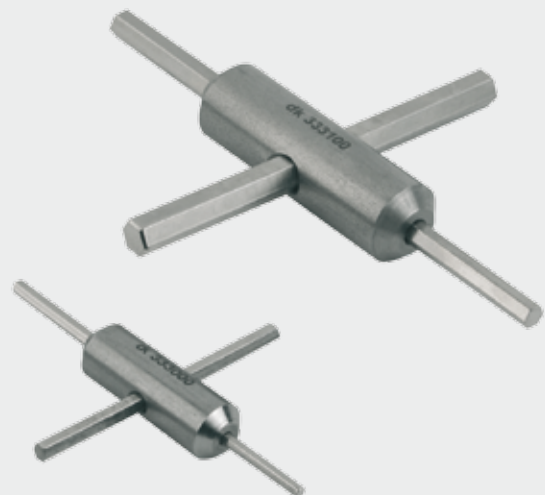
Sechskant-Kreuzschlüssel

Beschreibung

In der praktischen und kompakten Kreuzausführung mit 3 verschiedenen Schlüsselgrößen pro Werkzeug. Damit werden alle im Spannfix und Schienenfix verwendeten Innensechskantgrößen abgedeckt.

Werkstoff

Stahl.



Bestellnummer	Größe
333000	SW 2,0 / SW 2,5 / SW 3,0
333100	SW 4,0 / SW 5,0 / SW 6,0

